

Kameari, Katsushika-ku, Tokyo

ソフトタウン亀有

リノベーションマンション

3,380 (税込) 万円

Traffic information

千代田・常磐緩行線

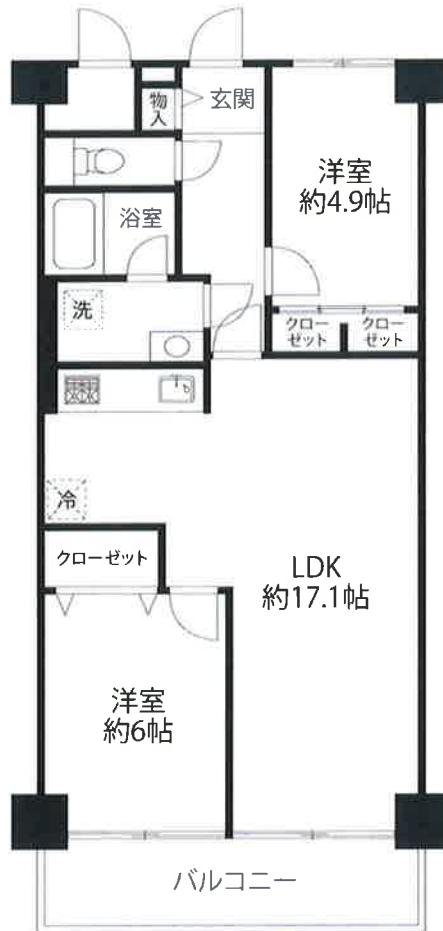
「亀有」駅 徒歩 9分

東京メトロ千代田線「綾瀬」駅 徒歩 18分

物件概要

- 物件名…ソフトタウン亀有(2階・205号室)
- 所在地…東京都葛飾区西亀有四丁目100番地1
- 住居表示…東京都葛飾区西亀有四丁目14番13号
- 構造…鉄筋コンクリート造5階建
- 総戸数…56戸
- 専有面積…壁芯:63.28㎡(約19.14坪)・2LDK
- バルコニー面積…7.84㎡(約2.37坪)
- 用途地域…第一種住居地域
- 建築年月…1982年9月
- 分譲会社…株式会社日交開発
- 施工会社…株式会社長谷川工務店
- 管理会社…株式会社長谷工コミュニティ
- 管理形態…全部委託(管理員の勤務形態:日勤)
- 敷地面積…1,900.28㎡
- 共有持分…6328/337047
- 土地権利…所有権(敷地権)
- 管理費…13,050円/月額
- 修繕積立金…12,350円/月額
- 駐車場…空無
- バイク置場…空無
- 駐輪場…有:200円/月額
- 現況…空室
- 引渡時期…即可

都心へのアクセスが快適な
利便性の高い好立地。
南向きにつき陽当たり良好!
ペット飼育可(小動物等細則有)



2024年7月中旬・室内リフォーム完了

- クロス張替え
- フローリング張替え
- キッチン新規交換
- ユニットバス新規交換
- トイレ新規交換
- 洗面化粧台新規交換
- 建具新規交換
- 下駄箱新規設置

2階:205号室

2LDK

63.28㎡(約19.14坪)

Life information

- このえ西亀有保育園…160m(徒歩約2分)
- 葛飾区立中之台小学校…370m(徒歩約5分)
- 西友錦糸町店…510m(徒歩約7分)
- ミニストップ東和2丁目店…220m(徒歩約3分)
- Olympic亀有店…290m(徒歩約4分)

*別途私道負担
92㎡(持分:337047分の6328)



株式会社グッドホーム

03-5856-5390

■免許番号/東京都知事(1)第105783号 〒121-0813 東京都足立区竹の塚1-40-6