

サニータウン
足立区
本木南町III
新築分譲住宅 全1棟

日暮里・舎人ライナー 扇大橋駅 徒歩17分/バス4分
JR常磐線/常磐緩行線/つくばエクスプレス東武伊勢崎線/
東京メトロ日比谷線/東京メトロ千代田線
北千住駅 バス13分
バス停 いずみ記念病院入口 徒歩2分



18帖以上の広々LDKと室内物干完備で雨の日の洗濯も安心!
閑静な住宅街で快適な暮らしを♪

G号棟

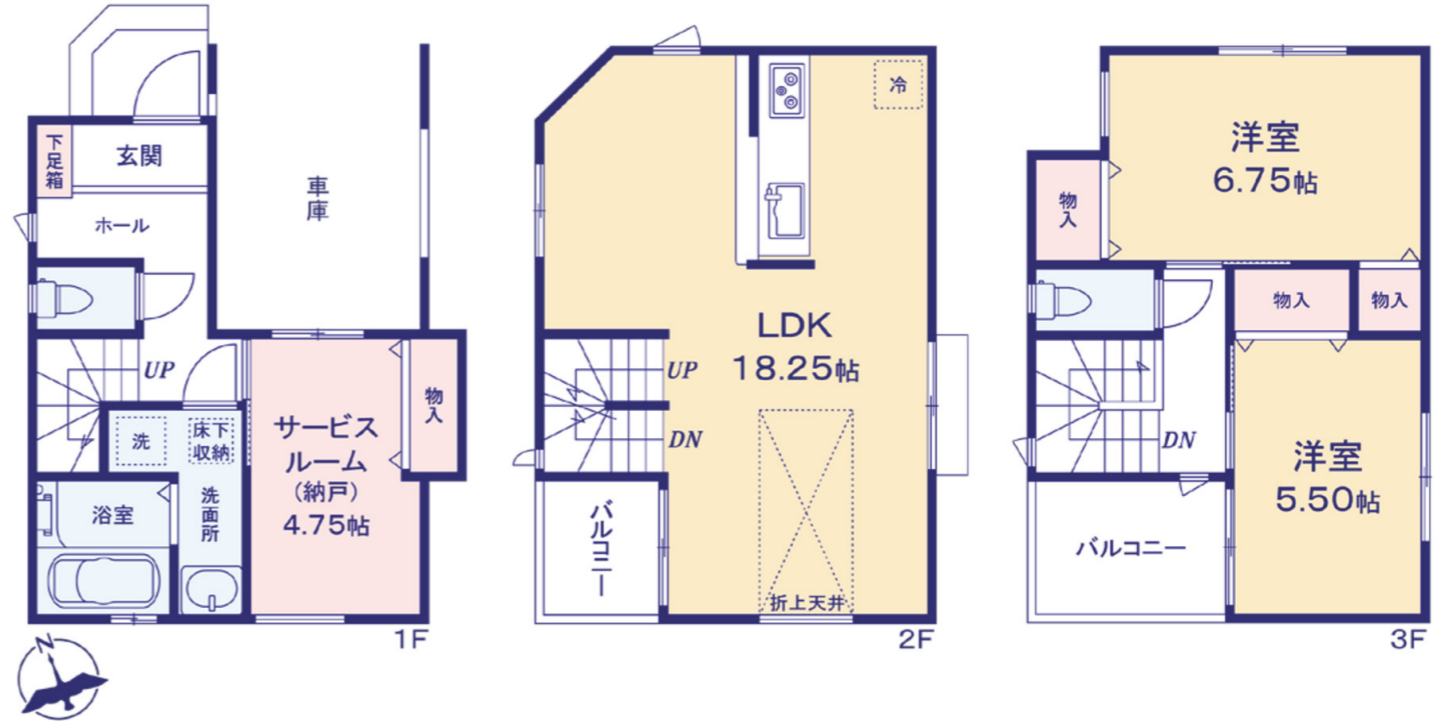
敷地面積：約53.91㎡ (約16.30坪)
建物面積：100.60㎡ (30.41坪)
※通路1.66㎡、1階車庫面積約9.94㎡含
建築確認番号：第HPA-24-11966-1号
(令和6年12月4日)

初公開

一部折上天井

対面式キッチン

販売価格 **3,898**万円 (税込)



設備・仕様



設計住宅性能評価書取得済
建設住宅性能評価書取得予定



性能評価書において2項目の最高等級取得

- ・維持管理対策等級 (専用配管)
- ・ホルムアルデヒド対策等級 (内装及び天井裏等)

ハウスプラス
住宅瑕疵保険採用
HOUSE PLUS (第三者による建物保険付保)

引渡し後10年間の
保証を行います

物件概要

■所在地/東京都足立区本木南町11-43 (地番) ■土地権利/所有権 ■地目/宅地 ■都市計画/市街化区域 ■用途地域/近隣商業地域 ■その他法令制限/第三種高度地区・新たな防火規制区域・準防火地域 ■建ぺい率/80% ■容積率/300 (240)% ■構造/木造地上3階建 ■駐車場/有 ■接道/北面4m私道 ■現況/未完成 ■完成/2025年3月末完成予定 ■設備/東京電力・都市ガス・公営水道・公共下水 ■備考/※帖数はPSを含みます。※建物、配置は実際とは多少異なる場合があります。※外構は実際とは異なります。また、植栽及び車は価格に含まれておりません。※サッシ位置及びサイズは、実際とは異なる場合があります。※図面と現況が異なる場合は現況優先とします。

株式会社 **グッドホーム** 03-5856-5390

■免許番号/東京都知事 (1) 第105783号 〒121-0813 東京都足立区竹の塚1-40-6