

中古 マンション	価格 (税込)	交通	名称
	<b>3,250</b> 万円	日暮里舎人ライナー『江北』駅より徒歩4分 日暮里舎人ライナー『高野』駅より徒歩6分	<b>パレステージ江北Ⅱ</b> 2階 <small>205号</small>

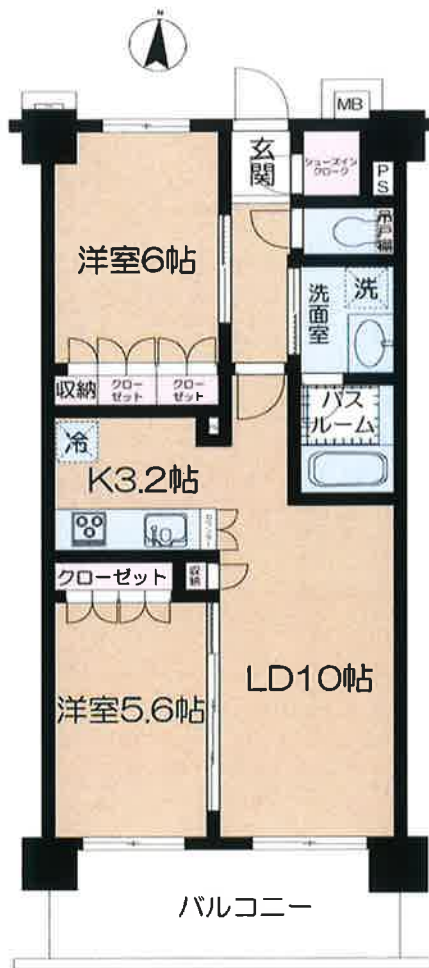
- ◎南向きバルコニー、陽当り良好!
- ◎TVモニター付きインターホン
- ◎ダブルロック式玄関ドア
- ◎3ロガスコンロ (グリル付)
- ◎ペット飼育可(細則有)
- ◎宅配ボックス



室内リフォーム中、R7.1完了予定  
リビング、隣室洋室、トイレクロス張替  
トイレクッションフロア張替 etc...



**LIFE INFORMATION**  
 \*セブン-イレブン 足立江北1丁目店:徒歩3分  
 \*ファミリーマート 江北二丁目店:徒歩6分  
 \*ビッグ・エー 足立扇店:徒歩7分  
 \*足立江北四郵便局:徒歩2分



所在	(住居表示) 東京都足立区江北一丁目31-20
土地	権利 所有権
	面積 1644.61㎡(私道負担44.61㎡含む)
	共有持分 5610/271792
	用途地域 準工業地域
建	構造 鉄筋コンクリート造 地上7階建2階部分
	専有面積 壁芯 :56.10㎡(16.97坪)
	バルコニー 9.18㎡(2.77坪)
	総戸数 53 戸
物	間取り 2LDK
	建築年月 2019年3月
	分譲会社 日神不動産株式会社
	施工会社 埼玉建興株式会社
	管理会社 日神管財株式会社
	管理形態 全部委託・一部委託・自主管理
	管理方法 常駐・日勤・巡回・無
	管理費 10,000 円/月
	修繕積立金 8,190 円/月
	その他 ファミリーコール使用料:275円/月
設備	駐車場 敷地内、空き無し
	ガス 都市ガス
	給湯 ガス給湯器
	排水 本下水
	オートロック 有 エレベーター 有
引渡	現況 空室
	引渡時期 相談
備考	

06390205010625



**株式会社グッドホーム 03-5856-5390**

■免許番号/東京都知事(1)第105783号 〒121-0813 東京都足立区竹の塚1-40-6