

ゆとりある LDK16.8帖 —ファミリー向け3LDK—
高品質設備を導入した新規内装リノベーション

ガス管・給排水管10年保証&充実のアフターサービス付き



外観

新耐震基準×総戸数111戸の大規模マンション



Entrance

今の家賃と比べてみてください!

住宅ローンお支払例
頭金0万円、銀行ローン2,980万円の場合

月々のお支払例
83,774 円

低金利の
今が
貸し時!

重厚感のある外壁タイル貼り

大理石調のエントランス

ペット2匹まで飼育可(規約に準ず)

自然豊かな「元湖江公園」でお散歩できます♪

徒歩
2分!
(約160m)

広々約16.8帖を確保したLDK
南向きのため明るい陽が差し込みます!

作業スペースの広い2400サイズキッチン
調理家電を使いやすいようコンセントを設置
毎日のキッチンワークをサポート!

1418サイズの快適バスルーム
ゆったり浸かれる保温浴槽仕様
浴室乾燥付きで雨の日の衣類乾燥に活躍

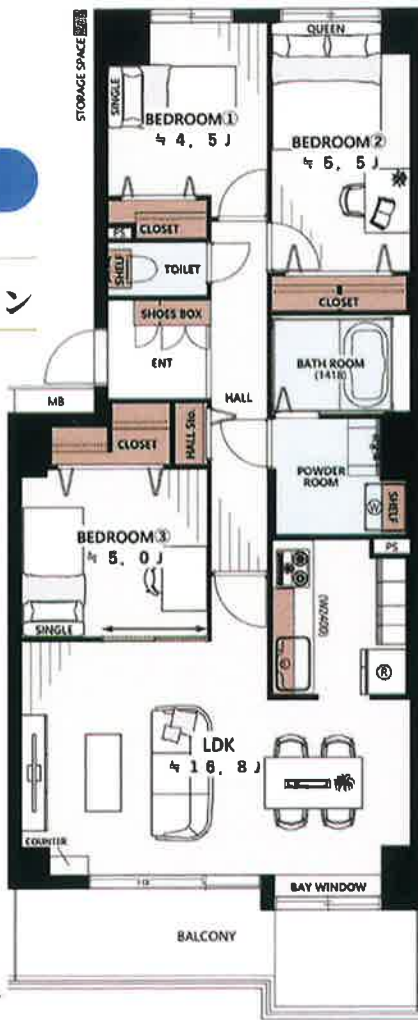
「マックスバリュエクスプレス保木間店」

同じ舎人公園通り沿いに「コンビニ・ドラッグストア」も揃い
日々のお買い物が便利♪

子育て環境良好 \ 小学校まで徒歩4分 /

小中学校や小さなお子様も楽しめる公園が徒歩圏内に点在!

・区立湖江第一小学校・・・約300m(徒歩4分) ・区立湖江中学校・・・約750m(徒歩10分)



TRAFFIC

東武伊勢崎線「竹ノ塚」駅 徒歩24分

つくばエクスプレス「六町」駅 徒歩23分

OUTLINE

- 所在地 足立区南花畑5-1-5
- バルコニー 10.24㎡
- 構造・規模 RC造陸屋根8階建1階部分
- 築年数 1991年3月 ■総戸数 111戸
- 土地権利 所有権 ■用途地域 準住居
- 管理会社 (株)マイコミュニティ
- 施工会社 日本国土開発(株)
- 管理費 月額8,100円 ■修繕積立金 月額7,700円
- 管理形態 全部委託 ■管理人 通勤
- 現況 空部屋 ■引渡 相談
- ペット飼育 可(規約に準ず) ■車庫利用 不可
- 駐車場 空きなし/月額18,900円
- ネット設備 NTTフレッツ光 / KDDI
- 固定資産税等 年額103,100円(2024年度)

※実際の徴収額と異なる場合があります。

■備考 課本上の物件名は「GraceCourtTakenotsuka」になります

RENOVATION PLAN プランナー 西藤

- キッチン交換/浴室交換/洗面交換/トイレ交換
- 水廻り床強替/フローリング新規(強替)/鍵具交換
- 照明交換/給湯機(追焚機能)交換/下足入
- 全クロス貼替/アクセントクロス/ハウスクリーニング



R1住宅適合予定 [フラット35] 住宅ローン減税

内装工事完了日 2025年4月18日

完成イメージ動画 完成後のお部屋がイメージできます

※住宅ローンの支払いは、35年返済・0.975%変動金利(2025年2月時点)りそな銀行1.7%優遇適用後に保証料0.2%上乗せの金利で計算したものです。(条件により優遇金利とならない場合があります) ※「フラット35」「住宅ローン減税」をご利用の際は事前にお問い合わせください。 ※最終取引時の司法書士は当社指定となります。 ※本図面の記載内容は制作時点のものであり、その後変更になっている場合があります。ご購入・ご契約の前に必ず最新の内容でご確認ください。 ※現場状況・施工上の都合により、仕様変更・内装工事完了日の延期、および内装工事完了後に手直し工事が入る場合があります。

満足度98%の秘密とは

専任プランナー
間取り設計

業界最高水準
10年保証

迅速対応
カスタマー相談室

オプション工事で理想の住まいへ
プライスカスタムオーダー