

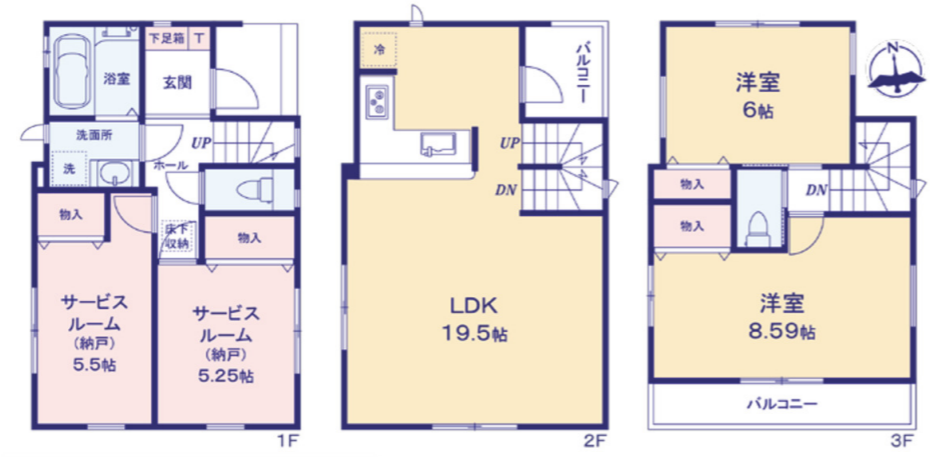
サニータウン  
足立区  
中央本町4丁目II  
新築分譲住宅 全2棟

家族で楽しめる公園が近くに複数あり！耐震等級3で安心の住まい環境★

東武スカイツリーライン・伊勢崎線  
梅島駅 徒歩14分  
東武スカイツリーライン・伊勢崎線  
五反野駅 徒歩14分

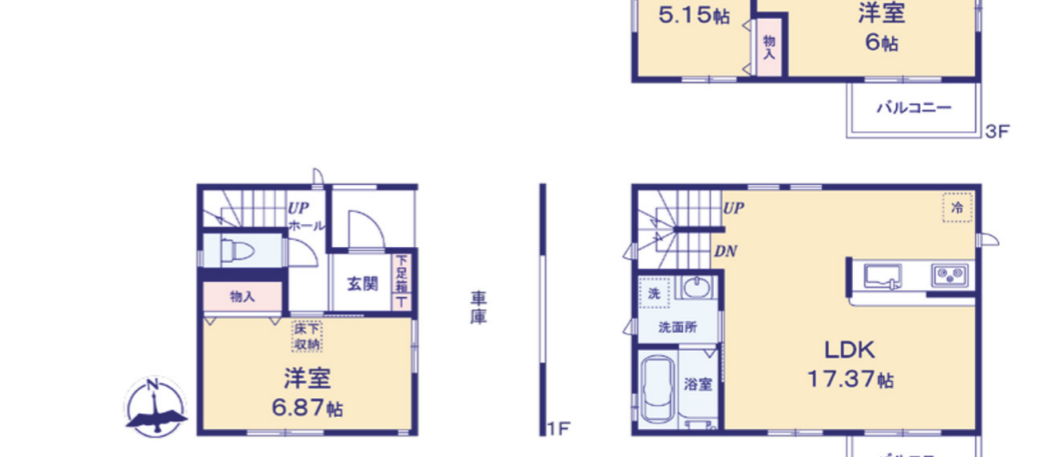


**1号棟**  
敷地面積：約76.56㎡ (約23.15坪)  
建物面積：102.67㎡ (31.04坪)  
※通路部分0.83㎡含  
建築確認番号：第HPA-24-05878-1号  
(令和6年6月25日)



初公開  
食洗機付  
販売価格 **5,198** (税込) 万円

**2号棟**  
敷地面積：約62.07㎡ (約18.77坪)  
建物面積：117.54㎡ (35.55坪)  
※1階車庫面積約15.07㎡・通路部分4.97㎡含  
建築確認番号：第HPA-24-06092-1号  
(令和6年6月28日)



対面式キッチン  
リビングイン階段  
販売価格 **4,998** (税込) 万円

設備・仕様

- 10年保証
- フラット35S
- TVモニター付
- 温水洗浄便座
- システムキッチン
- 複層ガラス
- シャワーヘッド
- 24時間換気
- 階段手すり付
- 浴室乾燥機
- 食器洗浄乾燥機
- 床下収納
- カードキー

設計住宅性能評価書取得済  
建設住宅性能評価書取得予定

設計 性能評価  
建設 性能評価

性能評価書において3～6項目の最高等級取得

- 耐震等級 (構造躯体の倒壊等防止) ※1号棟のみ
- 耐震等級 (構造躯体の損傷防止) ※1号棟のみ
- 耐風等級 (構造躯体の倒壊等防止及び損傷防止)
- 劣化対策等級 (構造躯体等) ※1号棟のみ
- 維持管理対策等級 (専用配管)
- ホルムアルデヒド対策等級 (内装及び天井裏等)

ハウスプラス  
住宅瑕疵保険採用  
HOUSE PLUS (第三者による建物保険付保)

引渡し後10年間の  
保証を行います

物件概要

■所在地/東京都足立区中央本町4-530-4他(地番) ■土地権利/所有権 ■地目/宅地 ■都市計画/市街化区域 ■用途地域/準工業地域 ■その他法令制限/第三種高度地区・準防火地域 ■建ぺい率/60(70)% ■容積率/200% ■構造/木造地上3階建 ■駐車場/有 ■幅員/北面4m公道、南面4m私道 ■現況/未完成 ■完成/2024年10月未定 ■設備/東京電力・都市ガス・公営水道・公共下水 ■備考/※帖数はPSを含みます。※建物、配置は実際とは多少異なる場合があります。※外構は実際とは異なります。また、植栽及び車は価格に含まれておりません。※サッシ位置及びサイズは、実際とは異なる場合があります。※図面と現況が異なる場合は現況優先とします。