

サニータウン

川口市
榛松2丁目

新築分譲住宅 全2棟

日暮里・舎人ライナー
見沼代親水公園駅 徒歩10分

区画図



最寄り駅まで徒歩10分! 20帖の広々としたLDKと徒歩1分で遊具のある広い公園も魅力的な物件♪

1号棟

敷地面積: 約67.16㎡ (約20.31坪)
建物面積: 111.78㎡ (33.81坪)
※1階車庫面積約9.94㎡・通路2.48㎡含
建築確認番号: 第HPA-24-07682-1号
(令和6年7月24日)

初公開

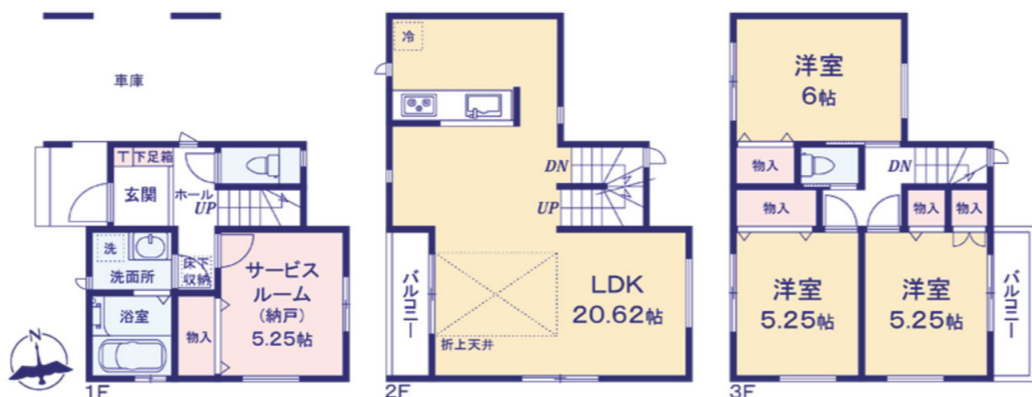
一部折り上げ天井

3号棟

敷地面積: 約83.77㎡ (約25.34坪)
建物面積: 105.57㎡ (31.92坪)
建築確認番号: 第HPA-24-07684-1号
(令和6年7月24日)

リビングイン階段

対面式キッチン



販売価格 **3,848** (税込) 万円



販売価格 **4,398** (税込) 万円

設備・仕様



設計住宅性能評価書取得済
建設住宅性能評価書取得予定



性能評価書において2~3項目の最高等級取得

- 劣化対策等級 (構造躯体等) ※3号棟のみ
- 維持管理対策等級 (専用配管)
- ホルムアルデヒド対策等級 (内装及び天井裏等)

ハウスプラス
住宅瑕疵保険採用
HOUSE PLUS (第三者による建物保険付保)

引渡し後10年間の
保証を行います

物件概要

■所在地/埼玉県川口市榛松2-1-1 (地番) ■土地権利/所有権 ■地目/宅地 ■都市計画/市街化区域 ■用途地域/第一種住居地域 ■その他法令制限/法22条区域・新郷東部第1土地区画整理区域 ■建ぺい率/60% ■容積率/200% ■構造/木造地上3階建 ■駐車場/有 ■幅員/西5.99m公道 ■現況/未完成 ■完成/2024年12月下旬予定 ■設備/東京電力・個別プロパンガス・公営水道・公共下水 ■備考/※帖数はPSを含みます。※建物、配置は実際とは多少異なる場合があります。※外構は実際とは異なります。また、植栽及び車は価格に含まれておりません。※サッシ位置及びサイズは、実際とは異なる場合があります。※図面と現況が異なる場合は現況優先とします。

株式会社 **グッドホーム** 03-5856-5390

■免許番号/東京都知事 (1) 第105783号 〒121-0813 東京都足立区竹の塚 1-40-6