

パークフィールドみさと五街区二号館  
三郷市さつき平1丁目 **ペット可中古マンション**

JR 武蔵野線『**新三郷**』駅徒歩 **18** 分

# 専有面積 **103.63** m<sup>2</sup> の大型 **4LDK**

## ららぽーと新三郷まで徒歩圏内の生活便利エリア

販売価格 **新規リノベーション済み 4LDK マンション**

# 3,290

 (税込) 万円

頭金 0 円で下記よりのお支払い！

**月々のお支払い例**

頭金・ボーナス払い 0 円

**低金利の今がチャンス！**

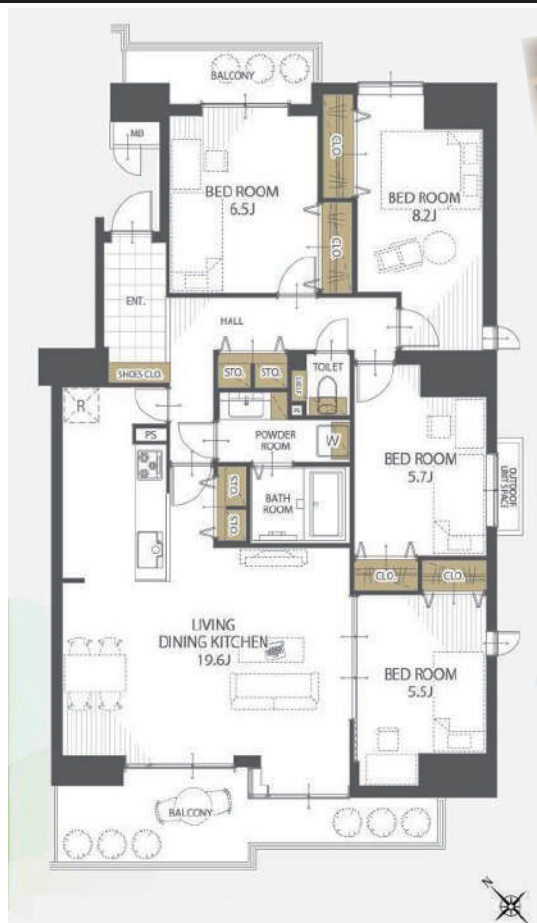
月々 **82,300** 円より

上記支払い例は、au じぶん銀行 借入額 3290 万円期間 35 年 変動金利 0.284%

優遇適用後 (令和 6 年 10 月金利) で計算しております。

審査の結果、上記金利が適用できない場合、否決になる場合がございます。予めご了承ください。

物件概要◆所在：埼玉県三郷市さつき平 1-5-2◆交通：JR 武蔵野線「新三郷」駅徒歩 18 分  
◆構造 / 鉄筋コンクリート造 14 階建 4 階部分◆専有面積 103.63 m<sup>2</sup>◆バルコニー面積：16.20 m<sup>2</sup>◆間取：4LDK◆土地権利：所有権◆総戸数：217 戸◆築年月：平成元年 2 月築◆管理費：9190 円 / 月◆修繕積立金：12160 円 / 月◆管理会社：日本ハウズイング (株)◆管理形態：全部委託 (常駐)◆現況：空室◆備考：ペット可 (細則有り)、エレベーター有、駐車場有：6000 円 / 月◆引渡し：即◆取引態様：媒介◆広告有効期限：R6 年 10 月未まで



令和 6 年 9 月に新規リノベーション済

リノベーション箇所

- ★クロス全面張替
- ★キッチン交換
- ★建具交換
- ★トイレ交換
- ★床材張替
- ★ユニットバス交換
- ★洗面化粧台交換
- ★ハウスクリーニング

資料請求だけでも大歓迎！お気軽にご連絡下さい

### 住宅ローンお任せください！

- 👍 キャッシング等、借入れがある
- 👍 他社で断られた・・・
- 👍 転職したばかり・・・
- 👍 自己資金がない・・・



### まずは弊社にご相談ください！



# 株式会社 **グッドホーム**

# 03-5856-5390