



サニータウン

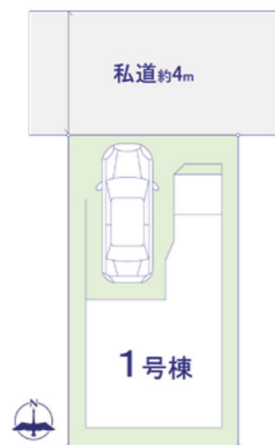
足立区
西伊興1丁目

新築分譲住宅 全1棟

日暮里・舎人ライナー

谷在家駅 徒歩4分

区画図



最寄り駅まで徒歩4分と好立地! 通勤通学にも便性!! 第一種低層エリアのため穏やかな暮らしやすい住環境♪

1号棟

敷地面積: 約54.65㎡ (約16.53坪)
建物面積: 89.47㎡ (27.05坪)
※1階車庫面積約8.10㎡含
建築確認番号: 第HPA-24-03219-1号
(令和6年4月10日)

初公開

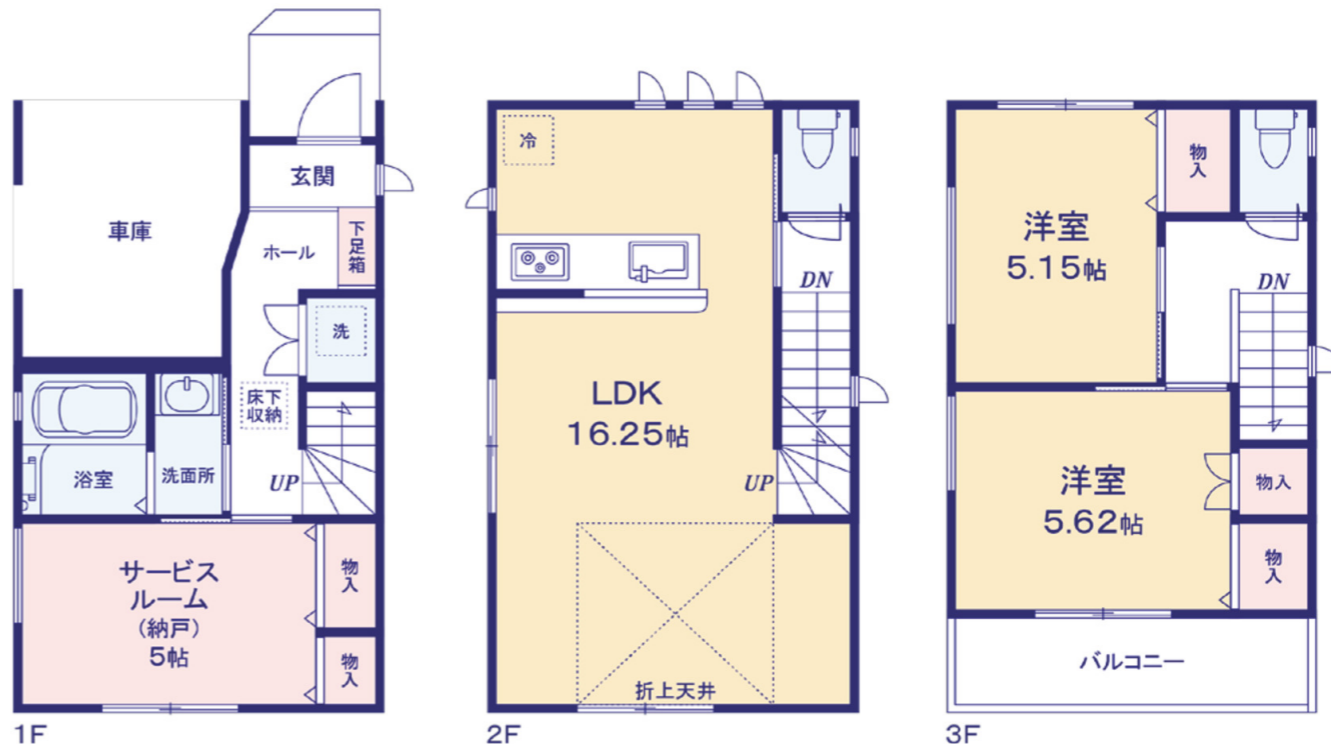
対面式キッチン

リビングイン階段

リビング折上天井

駐車場完備

販売価格 **4,298**万円 (税込)



設備・仕様



設計住宅性能評価書取得済
建設住宅性能評価書取得予定



性能評価書において3項目の最高等級取得

- 耐風等級 (構造躯体の倒壊等防止及び損傷防止)
- 維持管理対策等級 (専用配管)
- ホルムアルデヒド対策等級 (内装及び天井裏等)

ハウスプラス
住宅瑕疵保険採用
HOUSE PLUS (第三者による建物保険付保)

引渡し後10年間の
保証を行います

物件概要

■所在地/東京都足立区西伊興1-67-120 (地番) ■土地権利/所有権 ■地目/宅地 ■都市計画/市街化区域 ■用途地域/第一種低層住居専用地域 ■其他法令制限/絶対高さ12m・第二種高度地区・足立北部地域西伊興地区地区計画・準防火地域 ■建ぺい率/50 (60) % ■容積率/150% ■構造/木造地上3階建 ■駐車場/有 ■幅員/北面4m私道 ■現況/未完成 ■完成/2024年8月未定 ■設備/東京電力・都市ガス・公営水道・公共下水 ■備考/※帖数はPSを含みます。※建物、配置は実際とは多少異なる場合があります。※外構は実際とは異なります。また、植栽及び車は価格に含まれておりません。※サッシ位置及びサイズは、実際とは異なる場合があります。※図面と現況が異なる場合は現況優先とします。

株式会社グッドホーム 03-5856-5390

■免許番号/東京都知事 (1) 第 105783 号 〒121-0813 東京都足立区竹の塚 1-40-6