



コーポラティブハウス・クリブ 101号室

交通 千代田線「北綾瀬」駅 徒歩17分
常磐緩行線「亀有」駅 バス20分
「東洲江庭園」徒歩3分

販売価格
4,299 (税込) 万円

間取り / 専有面積
4LDK
100.79㎡

5 給排水管は5年長期保証

全物件の給水管、排水管、ガス管に5年の長期保証をお付けしています。保証対象は重要インフラや設備など専有部分全てです。

人気の
角部屋

専有面積 **100㎡** 超のゆったり **4LDK**
広々LDK約**18.5**帖確保のリノベプラン
駅前再開発が進み更に利便性が高まる【北綾瀬】

OUTLINE

- 所在地 足立区大谷田5-30-16
- 専有庭 約24.79㎡(実測)
- 構造・規模 RC造地上4階建1階部分
- 築年月 1908年3月
- 総戸数 9戸
- 土地権利 所有権
- 用途地域 第二種中高層住居専用
- 施工会社 関山組
- 管理費 月額5,000円
- 修繕積立金 月額15,335円
- 管理形態 自主管理
- 現況 空部屋
- 引渡 相談
- ペット飼育 可
- 事務所利用 不可
- 駐車場 なし
- 備考 町会費:月額350円(任意)

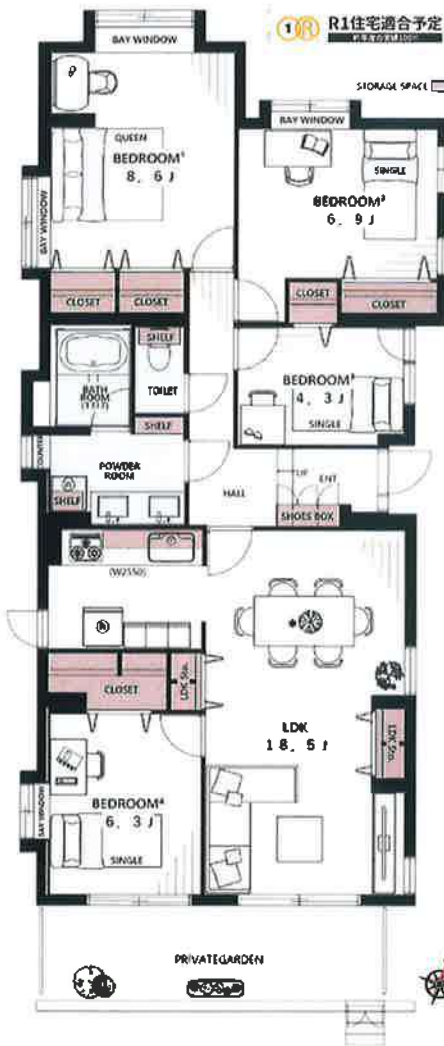


将来も安心の長期修繕計画表作成あり

来訪者の顔が確認できるモニター付インターホン

POINTS

- 快適性・機能性にこだわって選び抜いた設備
調理スペースが広く作業がはかどる2550サイズの大型キッチンビルトイン食洗機付き、調理時短に繋がる311コンロ。日々の疲れを癒すバスルームには換気乾燥暖房機が標準装備！身支度がスムーズになるダブルボウル洗面台を採用！
- ベッドルーム4部屋確保！ゆったり過ごせる間取りプラン
各居室にはクローゼットを完備
リビングには可動棚&コンセント付きの収納スペースを2つ新設！



RENOVATION PLAN プランナー 八重樫

キッチン交換 / 浴室交換 / 洗面交換 / トイレ交換 / 水まわり床張替 / フローリング新張(張替) / 壁紙交換 / 照明交換 / 給湯管更新 / 給湯器(追焚機能)交換 / 下足入 / 全クロス貼替 / アクセントクロス / ハウスクリーニング



再開発により活性化が期待される【北綾瀬】

三井ショッピングパークららテラス北綾瀬(仮称) 2025年に誕生予定



ショッピングや大型フードコートなど生活利便性が高まる店舗で構成予定。幅広い世代に楽しんでいただける施設で日々の暮らしを彩ります。

Shopping

- ▷ロイヤル 大谷田五丁目店 約170m(徒歩3分)
- ▷クワイエットエスディー 足立谷中店 約180m(徒歩3分)
- ▷ビッグ・ユー 足立谷中店 約350m(徒歩5分)
- ▷ライフ 大谷田店 約400m(徒歩5分)
- ▷島忠 大谷田店 約650m(徒歩9分)

School & Park

- ▷区立麻沼小学校 約250m(徒歩4分)
- ▷区立麻沼保育園 約350m(徒歩5分)
- ▷区立谷中中学校 約604m(徒歩8分)
- ▷柳川公園 約230m(徒歩3分)
- ▷大谷田公園 約750m(徒歩10分)



公園や教育施設が徒歩圏内！ファミリーに嬉しい住環境。自然の潤いに満ちたスポットが身近に集積！少し足をのぼすと『東綾瀬公園』など緑溢れる公園もあり子育てを支える環境。

工事中物件の内見も大歓迎！
内竣工 完了日 **2024年6月7日**

※最終取引の司法書士は当社指定となります。※本図面の記載内容は制作時点のものであり、その後変更になっている場合があります。ご購入・ご契約の前に必ず最新の内容でご確認ください。※現場状況・施工上の都合により、仕様変更・内装工事を完了した後の延期、および内装工事を完了後に手直し工事が入る場合があります。