



コーポラティブハウス・クリブ  
101号室

交通 千代田線「北綾瀬」駅 徒歩17分  
常磐緩行線「亀有」駅 バス20分  
「東洲江庭園」徒歩3分

販売価格  
4,399 (税込) 万円

間取り/専有面積  
4LDK  
100.79㎡

5 給排水管は5年長期保証

全物件の給水管、排水管、ガス管に5年の長期保証をお付けしています。保証対象は重要インフラや設備など専有部分全てです。

人気の角部屋

専有面積100㎡超のゆったり4LDK  
広々LDK約18.5帖確保のリノベプラン  
駅前再開発が進み更に利便性が高まる【北綾瀬】

OUTLINE

- 所在地 足立区大谷田5-30-16
- 専有庭 約24.79㎡(実測)
- 構造・規模 RC造地上4階建1階部分
- 築年月 1988年3月
- 総戸数 9戸
- 土地権利 所有権
- 用途地域 第二種中高層住居専用
- 施工会社 瀬片山組
- 管理費 月額5,000円
- 修繕積立金 月額15,335円
- 管理形態 自主管理
- 現況 空部屋
- 引渡 相談
- ペット飼育 可
- 車庫所利用 不可
- 駐車場 なし
- 備考 町会費:月額350円(任意)



将来も安心の長期修繕計画表作成あり

来訪者の顔が確認できるモニター付インターホン

POINTS

- 快適性・機能性にこだわって選び抜いた設備  
調理スペースが広く作業がはかどる2550サイズの大型キッチン  
ビルトイン食洗機付き、調理時短に繋がる311コンロ  
日々の疲れを癒すバスルームには換気乾燥暖房機が標準装備!  
身支度がスムーズになるダブルボウル洗面台を採用!
- ベッドルーム4部屋確保!ゆったり過ごせる間取りプラン  
各居室にはクローゼットを完備  
リビングには可動棚&コンセント付きの収納スペースを2つ新設!

再開発により活性化が期待される【北綾瀬】

三井ショッピングパークららテラス北綾瀬(仮称)、2025年に誕生予定



ショッピングや大型フードコートなど生活利便性が高まる店舗で構成予定  
幅広い世代に楽しんでいただける施設で日々の暮らしを彩ります

Shopping

- ▷ローソン 大谷田五丁目店 約170m(徒歩3分)
- ▷クリエイティブエスディー 足立谷中店 約180m(徒歩3分)
- ▷ビッグ・エー 足立谷中店 約350m(徒歩5分)
- ▷ライフ 大谷田店 約400m(徒歩5分)
- ▷島忠 大谷田店 約650m(徒歩9分)

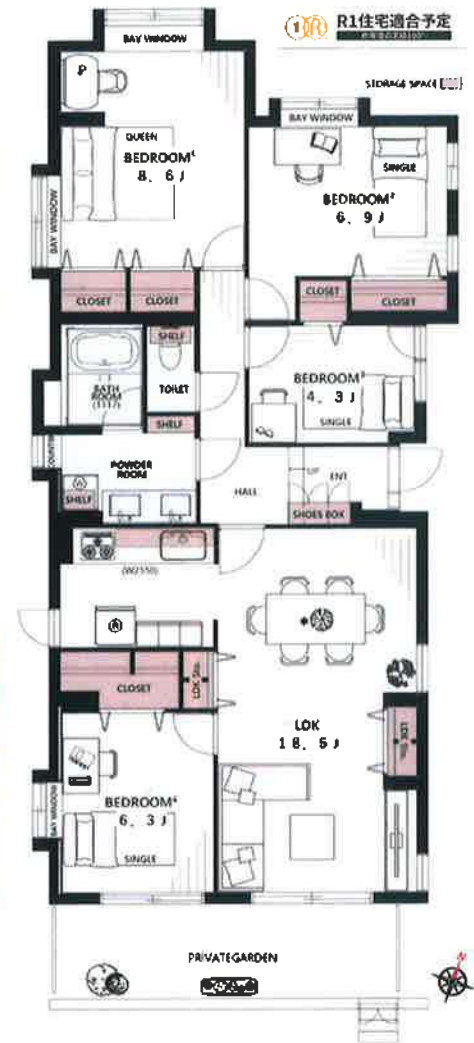
School & Park

- ▷区立屋沼小学校 約250m(徒歩4分)
- ▷区立辰沼保育園 約350m(徒歩5分)
- ▷区立谷中中学校 約600m(徒歩9分)
- ▷神田公園 約230m(徒歩3分)
- ▷大谷田公園 約750m(徒歩10分)



公園や教育施設が徒歩圏内!  
ファミリーに嬉しい住環境

自然の潤いに満ちたスポットが身近に集積!  
少し足をのばすと『東綾瀬公園』など  
緑溢れる公園もあり子育てを支える環境



※書面取引時の司法書士は専任指定となります。※本図面の記載内容は制作時点のものであり、その後変更になっている場合があります。ご購入・ご契約の前に必ず最新の内容でご確認ください。  
※現場状況・加工上の都合により、仕舞変更・内装工事完了日の延期、および内装工事完了後手直し工事が入る場合があります。