

先進のリノベスタイル

ARISE
RENOVATION

Hygge ヒュッゲ

日常のなかで幸せを感じる
優しい木目の北欧ヒュッゲスタイル
暮らしに寄り添ったワンランク上の設備

クレストフォルム青砥グランデツァ
1402号室

物件番号 6573

販売価格
4,780 (税込)
万円

間取り / 専有面積
3LDK+W / 70.26㎡

“住んでから”実感する快適と安心
ご購入者様満足度 **98%**

- 専任プランナー快速設計
 - 業界最高水準10年保証
 - 迅速対応カスタマー相談室
- 詳しくはARISEサイトをご覧ください▶

TRAFFIC
京成本線・京成押上線
「青砥」駅 徒歩 **12分**

- OUTLINE
- 所在地 葛飾区青戸7-30-1
 - バルコニー 10.20㎡
 - 構造・規模 SRC・RC造陸屋根15階建14階部分
 - 築年月 2003年12月
 - 総戸数 132戸
 - 土地権利 所有権
 - 用途地域 準工業
 - 管理会社 (株)コールドレストコミュニティ
 - 施工会社 安藤建設(株)
 - 管理費 月額16,400円
 - 修繕積立金 月額11,200円
 - 管理形態 全部委託
 - 管理入 通動
 - 現況 空部屋
 - 引渡 即時
 - ペット飼育 可(規約に準ず)
 - 事務所利用 不可
 - 空きあり: 月額9,500円~15,500円(4/18時まで)
 - ネット設備 なし(個別契約)
 - 固定資産税等 年額131,710円(2023年度)
- ※実際の徴収額と異なる場合があります。

RENOVATION PLAN フランナー 八重樫

キッチン交換 / 浴室交換 / 洗面交換 / トイレ交換
水廻り床張替 / フローリング新規(張替) / 建具交換
照明交換 / 給湯器(追焚機能)交換 / 下足入
全クロス貼替 / アクセントクロス / ハウスクリーニング



【フラット35】適合物件 住宅ローン減税(省エネ基準適合住宅)適合物件

R1住宅 適合物件



14階部分! 陽当たり・眺望良好
総戸数132戸のビッグコミュニティ
高品質の設備に一新したリノベマンション



住宅ローン 控除額最大 **273** 万円
省エネ基準適合住宅



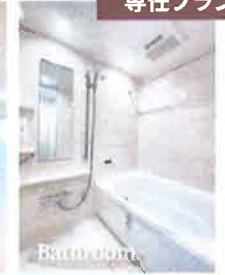
管理体制良好/修繕履歴あり
2019年:大規模修繕工事実施済
将来も安心の長期修繕計画案件成あり

Life Information

- マンションと道路を挟んだ反対側にあるスーパー まいばすけっと は23時まで営業しており、夜遅い時間帯のご帰宅でも安心です
- すべり台やシーソー等の遊具のある「青戸ヒルリ共和公園」も近くにあり、お子様の遊び場にぴったりです

区立青戸保育園...約350m(徒歩5分)
【指定学区】区立青戸小学校 / 区立青戸中学校

専任プランナーによる「快適設計」



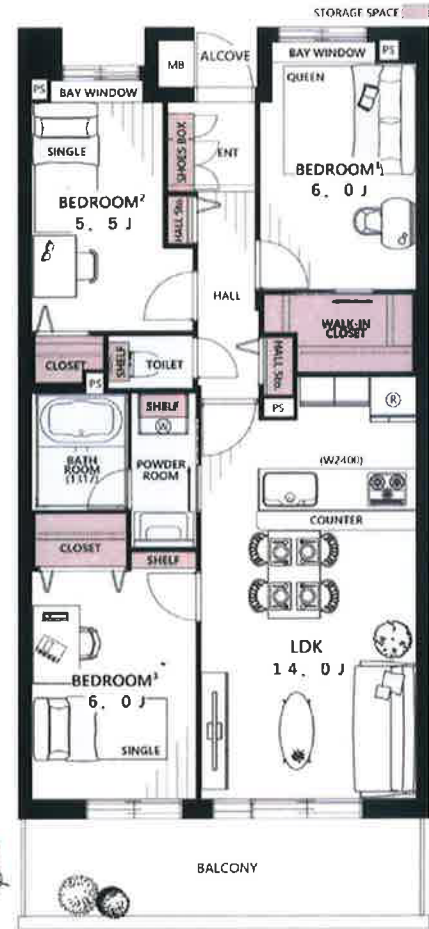
360°VR内見
パノラマview

オプション工事で理想の住まいへ
アライズカスタムオーダー

内装工事完了日 **2024年3月22日**

※「フラット35」住宅ローン減税をご利用の際は事前にお問い合わせください。安心R住宅とは、耐震性等国土交通省が定めた要件に適合した住宅のことです。詳細は、一般社団法人リノベーション協議会にお問い合わせください。※最終取引時の司法書士は当社指定となります。※本図面の記述内容は制作時点のものであり、その後変更になっている場合があります。ご購入・ご契約の前に必ず最新の内容でご確認ください。※現場状況/施工上の都合により、仕様変更・内装工事完了日の延期、および内装工事完了後に手直し工事が入る場合があります。

断熱・防音効果のある
インナーサッシを完備



株式会社グッドホーム 03-5856-5390

■免許番号 / 東京都知事 (1) 第 105783 号 〒121-0813 東京都足立区竹の塚 1-40-6