

先進のリノベスタイル
ARISE
RENOVATION

Comfy コンフィ
洗練された空間で新しい日々が輝き出す
マイホームで始める私たちの暮らし
快適性を追求した設備仕様

亀有リバーサイドダイヤモンド
パレス 505号室
物件番号 6823

販売価格
2,080 (税込)
万円

間取り / 専有面積
1SLDK / 44.64㎡

“住んでから”実感する快適と安心
ご購入者様満足度98%

- 専任プランナー快速設計
 - 業界最高水準10年保証
 - 迅速対応カスタマー相談室
- 詳しくはARISEサイトをご覧ください▶

TRAFFIC

常磐緩行線「**亀有**」駅 徒歩**21分**
京成本線「**青砥**」駅 徒歩**21分**

OUTLINE

- 所在地 葛飾区青戸7-37-5
 - バルコニー 7.44㎡
 - 構造・規模 SRC・RC造陸屋根9階建5階部分
 - 築年月 1980年6月 ■総戸数 50戸
 - 土地権利 所有権 ■用途地域 準工業
 - 管理会社 ファシリティパートナーズ(株)
 - 施工会社 樹青木建設
 - 管理費 月額11,180円 ■修繕積立金 月額10,500円
 - 管理形態 全部委託 ■管理人 通勤
 - 現況 空部屋 ■引渡 相談
 - ペット飼育 不可 ■事務所利用 不可
 - 駐車場 空きなし:月額15,000円
 - ネット設備 NTT / KDDI (調査中)
 - 固定資産税等 年額47,680円(2023年度)
- *真贋の検収帳と異なる場合があります。

R1住宅適合予定

RENOVATION PLAN プランナー 赤堀

キッチン交換/浴室交換/洗面交換/トイレ交換
水廻り床張替/フローリング新機(張替)/建具交換
照明交換/給湯器(遠赤機能)交換/下足入
全クロス貼替/アクセントクロス/ハウスクリーニング



大型商業施設【アリオ亀有】徒歩約13分

映画館『MOVIX亀有』や『イトーヨーカドー』が点在し
グルメやファッションが楽しめる約130の専門店が構成されており
日常～休日まで利用でき、買物便利!



管理体制良好



新耐震基準 / 耐震補強工事実施済み
2019年: 屋上防水工事実施済み
2023年4月: 大規模修繕工事実施 (玄関ドアも交換済み)

LIFE INFORMATION

「イトーヨーカドー 亀有駅前店」のほか、
駅周辺には「亀有銀街商店街」「亀有北口商店街」を
はじめ8つの商店街が点在

駅直結「ユアエルム」にスーパー・飲食店・薬局が集積
下町風情を感じる「谷戸サンロード商店街」のほか
5つの商店街が点在

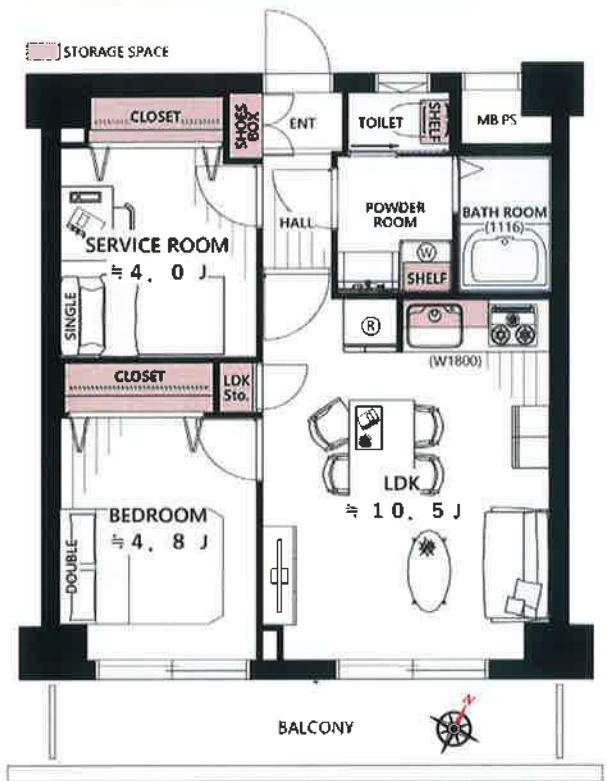
- ▶ ヤマザキショップ(ヤマザキ)青戸富田店...約254m(徒歩4分)
- ▶ こはるび保育園...312m(徒歩4分)
- ▶ まいばすけっと 青戸7丁目店[7:00~23:00]...約625m(徒歩8分)

今の家賃と比べて
みてください!

住宅ローン変更事例
借入金0万円
借付ローン
2,080万円の借入金

月々のお支払い例
58,473 円

※金利の
多
が
買
い
得
!



水戸街道と反対向きのため、交通音も気になりません。
陽当り眺望と併せて、ぜひ現地でご確認下さい!
南東向きバルコニーからは暖かい陽の光が差し込みます

株式会社グッドホーム 03-5856-5390

免許番号/東京都知事(1)第105783号 〒121-0813 東京都足立区竹の塚1-40-6