

新築分譲住宅

第II期
扇大橋1棟

日暮里・舎人ライナー

「扇大橋」駅 徒歩 **17** 分 東武バス
「本木小学校」バス停 徒歩 **3** 分

新価格

販売価格

3,180 (税込) 万円

建物完成!ご内覧可能です!



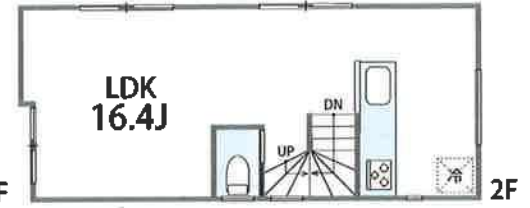
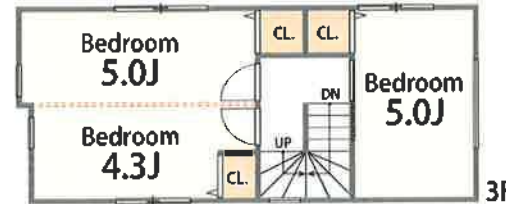
間取図

■地代:8,600円/月
■土地面積:47.51㎡ ■建物面積:93.69㎡
■建築確認番号:第AI建築確認00-2300330号

*現況と図面が異なる場合は、現況を優先とさせていただきます。

★4LDK可能

車庫・ルーフバルコニーつき



life information

- | | | | | | |
|---------|------|----------|-------|-----------|------|
| 本木小学校 | 徒歩4分 | ヨークプライス | 徒歩8分 | ドラッグストアセキ | 徒歩4分 |
| 第六中学校 | 徒歩8分 | まいばすけっと | 徒歩4分 | 本木東公園 | 徒歩5分 |
| 本木東保育園 | 徒歩2分 | アリオ西新井 | 徒歩14分 | 興本公園 | 徒歩5分 |
| 足立愛育幼稚園 | 徒歩2分 | ファミリーマート | 徒歩4分 | あだち共生病院 | 徒歩3分 |

物件概要

- | | | |
|------------------------|---------------|---------------------|
| ■所在:足立区本木東町12-18 | ■土地面積:47.51㎡ | ■土地権利:旧法借地権 |
| ■建ぺい率・容積率:80/200(%) | ■建物面積:93.69㎡ | ■地目:宅地 |
| ■その他の法制限:第3種高度地区、準防火地域 | ■用途地域:準工業地域 | ■引渡時期:即可(令和6年3月完成済) |
| ■設備:公営水道、本下水、東京電力、都市ガス | ■接道:北側約3.2m私道 | |
| | ■構造:木造3階建 | |

株式会社グッドホーム 03-5856-5390

■免許番号/東京都知事(1)第105783号 〒121-0813 東京都足立区竹の塚1-40-6