

QualitiA
7-Style

足立区中央本町4丁目II

新築分譲住宅 全1棟

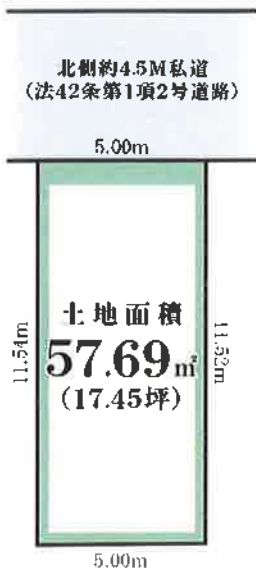


■完成予想図 図面を元に作成したもので実際とは異なる場合がございます。

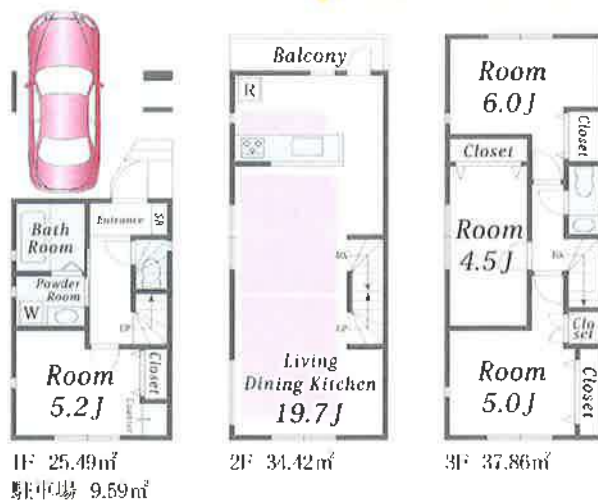
新築分譲住宅 全1棟 足立区中央本町4丁目II

東武伊勢崎線「梅島」駅 徒歩 **16**分、「五反野」駅 徒歩 **17**分
つくばエクスプレス「青井」駅 徒歩 **16**分

Land Scene



総 額/4,280万円(税込)
土地面積/57.69m²(17.45坪)
建物面積/97.77m²(29.57坪)



Location Map



Life Information

- ライフインフォメーション
- ベルクス足立中央店.....約 328M(徒歩約 4分)
 - ローソン足立中央本町五丁目店.....約 167M(徒歩約 2分)
 - MEGAドン・キホーテ環七梅島店.....約 395M(徒歩約 5分)
 - 苑風会病院.....約 507M(徒歩約 6分)
 - 足立梅島郵便局.....約 560M(徒歩約 6分)
 - 足立区役所.....約 464M(徒歩約 6分)
 - 足立区立栗島小学校.....約 576M(徒歩約 7分)
 - 足立区立栗島中学校.....約 517M(徒歩約 6分)

Facilities

暮らしを快適にする設備仕様

- 多機能冷暖房付エアコン
- 洗面乾燥機
- 浴室乾燥機
- 床下収納
- 防音構造
- 防臭構造
- 防カビ構造
- 防虫構造
- 防鼠構造
- 防蟻構造
- 防鳥構造
- 防虫構造
- 防鼠構造
- 防蟻構造
- 防鳥構造
- 防虫構造
- 防鼠構造
- 防蟻構造
- 防鳥構造

販売価格 **4,280** (税込) 万円

住宅保証機構による **10年保証**

建物主要構造部

【フラット35】S 適合住宅

ダンパー搭載の制震住宅

アフターサービス保証

浴室暖房乾燥機付き

LOK床暖房

地盤最長20年保証

【モデルハウス】
リニューアルOPEN!

プレゼン・WEBプレゼン・内見
ご予約いつでも受付しております!
お気軽にお問い合わせください!

TEL 03-5935-8680

所在地: 東京都練馬区東大泉6-34-16

新築分譲住宅【QualitiA 足立区中央本町4丁目II】物件概要

- 所在地/東京都足立区中央本町4丁目12番8号(旧住居表示)、足立区中央本町4丁目507番26・507番1・507番29(地番)
- 交通/東武伊勢崎線「梅島」駅 徒歩16分、「五反野」駅 徒歩17分、つくばエクスプレス「青井」駅 徒歩21分
- 土地面積/57.69m²(17.45坪) ■建物面積/97.77m²(29.57坪) ■建築確認番号/第SJK-KX236003820号
- 土地権利/所有権 ■地目/宅地 ■接道/北側約4.5M私道(法42条第1項2号道路) ■私道負担/507番1:295m²(持分1/33)※公園緑地部分 507番29:72m²(持分1/33)
- 都市計画/市街化区域 ■用途地域/準工業地域 ■建ぺい率/60% ■容積率/200% ■制限/準防火地域・第三種高度地区
- その他の制限/道路斜線制限・隣地斜線制限・日影規制(1種/4h-2.5h/4.0m)・景観法 ■設備/東京電力・都市ガス・公営水道・本下水 ※図面と現況が異なる場合、現況を優先いたします。

