

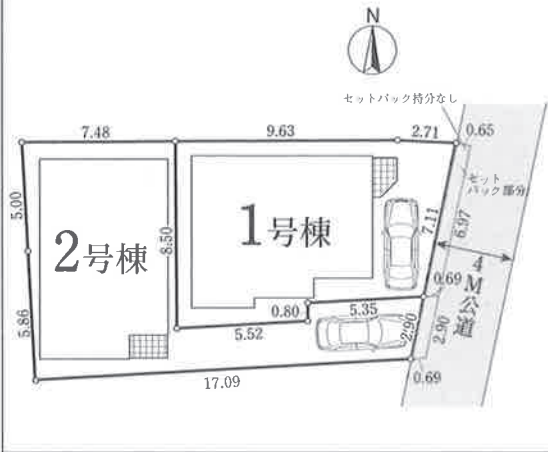


# MIRASUMO

ミラスモシリーズ

新築分譲住宅・全2棟  
ADACHIKU NISHIARAI 足立区西新井623②

## LAND SCAPE



**耐久外壁面材** **ダライト**

●高耐久 地震・台風にも強い(耐久25年) 耐火性能が向上

●耐火性 耐火性能が向上

●断熱性 断熱性能が向上

●遮音性 遮音性能が向上

●防汚性 汚れが付きにくい

●メンテナンス 定期的なメンテナンスが不要

**住宅金融支援機構**  
Japan Housing Finance Agency

金利が変わらない安心  
【フラット35S】

民間金融機関と住宅金融支援機構が提携  
最長35年長期固定金利住宅ローン

**海鰻ネット** 株式会社

●高耐久 地震・台風にも強い(耐久25年) 耐火性能が向上

●耐火性 耐火性能が向上

●断熱性 断熱性能が向上

●遮音性 遮音性能が向上

●防汚性 汚れが付きにくい

●メンテナンス 定期的なメンテナンスが不要

**MAKROガード**

●高耐久 地震・台風にも強い(耐久25年) 耐火性能が向上

●耐火性 耐火性能が向上

●断熱性 断熱性能が向上

●遮音性 遮音性能が向上

●防汚性 汚れが付きにくい

●メンテナンス 定期的なメンテナンスが不要

■フラット35S取得可能・省エネ基準対応(16.5万円(税込)適合証明書取得費用)

■EQUIPMENT(設備・仕様)

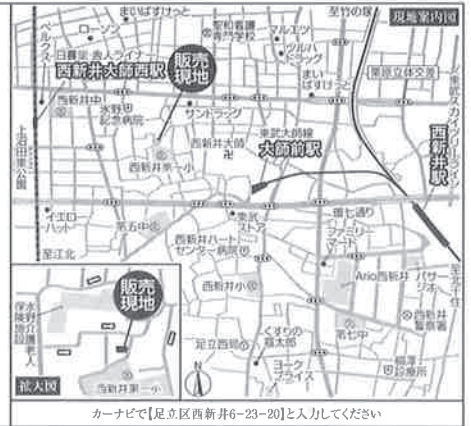
- ◎耐震性能、耐火性能に優れたダライト工法
- ◎クロス接着剤はもちろんなんホルムで安心
- ◎居室ベアガラスサッシ(Low-e)省エネ仕様
- ◎セミオート追い焚き保溫機能付給湯システム
- ◎カラーモニター付インターホン
- ◎貼り分けサイディングボード張りの外壁
- ◎フローリング(太目地、防キズ仕様)
- ◎地盤調査に基づく地盤補強工事、もちろん保証付き!
- ◎トイレウォッシュレット
- ◎換気乾燥機付システムユニットバス(1坪タイプ)
- ◎浄水器付システムキッチン(人造大理石トップ)
- ◎三面鏡付洗面化粧台
- ◎ゆとり2の2号給湯器(ECOジョーズ省エネ仕様)

東武大師線  
「大師前」駅徒歩6分  
日暮里・舎人ライナー「西新井大師西」駅徒歩9分



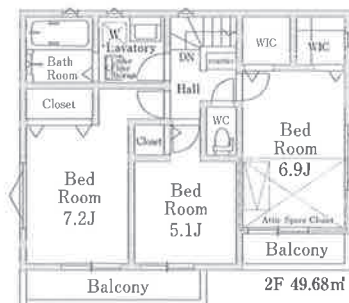
## LIFE INFORMATION

- 西新井第一小学校……約 240M(徒歩 3分)
- 西新井中学校……約 700M(徒歩 9分)
- 幼稚園……約 640M(徒歩 8分)
- 保育園……約 370M(徒歩 5分)
- コンビニ……約 320M(徒歩 4分)
- 公園……約 380M(徒歩 5分)
- ドラッグストア……約 370M(徒歩 5分)
- スーパー……約 450M(徒歩 6分)



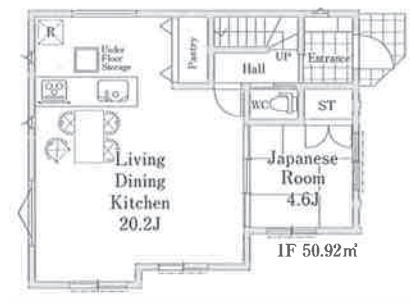
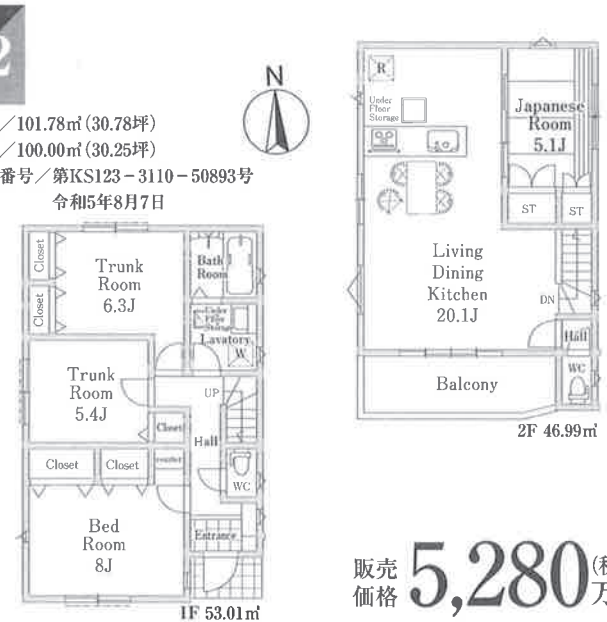
**No.1**

土地面積 / 90.25㎡ (27.30坪)  
建物面積 / 100.60㎡ (30.43坪)  
建築確認番号 / 第KS123-3110-50892号  
令和5年8月7日



**No.2**

土地面積 / 101.78㎡ (30.78坪)  
建物面積 / 100.00㎡ (30.25坪)  
建築確認番号 / 第KS123-3110-50893号  
令和5年8月7日



販売価格 **5,680**(税込) 万円

販売価格 **5,280**(税込) 万円

### ■【新築分譲住宅】物件概要

- 所在地 / 東京都足立区西新井6丁目861-3(地番)東京都足立区西新井6-23-20(住居表示)
- 交通 / 東武大師線「大師前」駅徒歩6分、日暮里・舎人ライナー「西新井大師西」駅徒歩9分
- 地目 / 宅地
- 用途地域 / 第1種住居地域
- 建物構造 / 在来木造2階建
- 引渡し / 相談
- 土地権利 / 所有権
- 接道状況 / 東側4M公道(セットバック0.69m)
- 都市計画 / 市街化区域
- 建ぺい率 / 60%
- 完成 / 2024年2月下旬予定
- 全体棟数 / 全2区画
- 設備 / 東京電力・公営水道・本下水・都市ガス・雨水宅内処理
- 地域・地区 / 第2種高度地区
- 容積率 / 200% (160%)
- 現況 / 建築中

※照明器具・カーテンレール・網戸等はオプションとなります。  
 ※敷地内に電柱及び電線が入る場合があります。  
 ※当社標準工事以外の工事は全て別途工事となります。  
 ※弊社指定の土地家屋調査士・司法書士をご利用いただきます。  
 ※電波障害によるケーブルTV、共用アンテナの引込み工事にかかる費用、受信料等はお客様の負担となります。  
 ※【フラット35】利用の場合は適合証明取得費用として165,000円(10%税込)が必要となります。  
 ※【注】【フラット35】金利Aタイプ、Bタイプは、個別計算が必要となり、必ずしも適合できる保証はありません。  
 ※図面と現況が相違する場合は現況を優先とします。  
 ※イメージ写真は実際と異なる場合がございます。