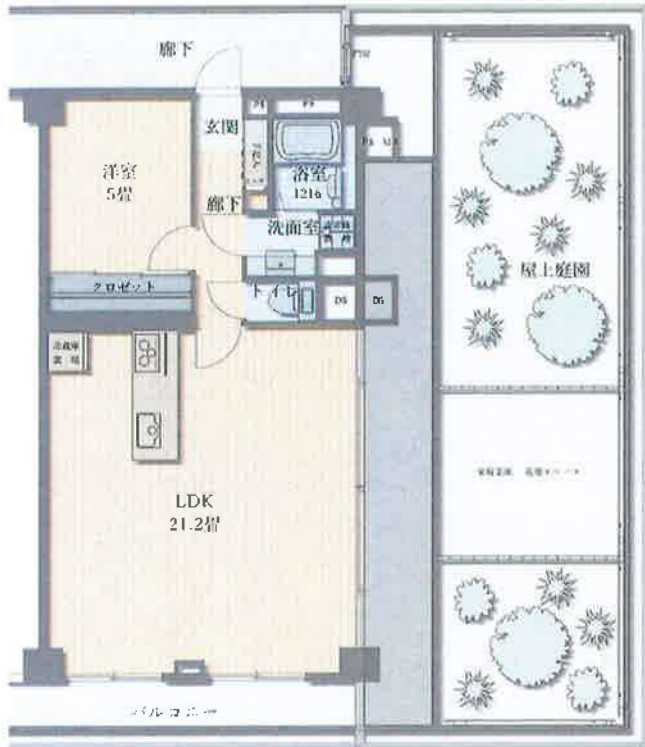


# 西新小岩ハイツ 1205号室

圧倒的な希少性。駅徒歩3分・最上階・角部屋・地権者住戸。  
64.83㎡の南東向きルーバル&屋上庭園付きです！  
LDKから望む圧巻の眺望をぜひ現地でご体感ください。



専有面積  
壁芯59.52㎡(18.00坪)

1LDK

販売  
価格

4,780万円  
(税込)

月々の  
お支払い例

127,276円

※月々の支払いは、502(管理費)・1000(修繕積立金)・1000(共有部分の管理費)・1000(雑費)・1000(火災保険)・1000(地震保険)・1000(自治体費)・1000(その他)の合計です。消費税は別途計算となります。詳しくは現地でご確認ください。



総武線  
「新小岩」駅 徒歩3分

- 【新規内装工事实施】
- システムキッチン新規施工
  - フローリング・クロス新規施工
  - 洗面化粧台新規施工
  - 玄関ドア新規施工
  - ユニットバス新規施工
  - CF新規施工(洗面所、トイレ)
  - 洗濯機水栓・防水パン新規施工
  - 玄関収納新規施工
  - トイレ新規交換
  - 給湯器新規交換

【物件概要】 □物件名:西新小岩ハイツ 1205号室 □所在地:東京都葛飾区西新小岩1丁目7-9 □土地:所有権、874.68㎡(持分100000分の1323) □用途地域:商業地域 □構造:SRC造12階建て □専有面積:壁芯59.52㎡(18.00坪) □バルコニー:6.66㎡(2.01坪) □屋上庭園:64.83㎡(19.61坪) □間取り:1LDK □1棟の総戸数:62戸 □築年月:1979年4月 □分譲会社:佐工不動産株式会社 □施工会社:佐藤工業株式会社 □管理形態:全部委託(日勤) □管理会社:株式会社合人社計画研究所 □管理費:13,220円/月額 □修繕積立金:7,130円/月額 □屋上庭園使用料:500円/月額 □駐車場:無 □エレベーター:有 □設備:都市ガス・公営水道・公共下水 □ベット:不可 □司法書士:当社指定 □引渡し:即時 ※販売図面と現況が異なる場合、現況を優先とさせていただきます。