

川口市

新築分譲住宅

青木

埼玉高速鉄道
「川口元郷」駅 徒歩 6分
京浜東北線
「川口」駅 徒歩 18分

KD 新築分譲住宅
クラヴィス川口市青木 1F1
全2棟/A号棟

価格改定!

3,980 (税込)
万円

物件概要

- 目的表示: 川口市青木一丁目18番27号
- 用途: 住居用(第一種) 26㎡(7.7帖)
- 土地面積: 15.0㎡ (4.50坪) 完成
- 建物面積: 58.0㎡ (24.32坪)
- ※ 延床面積 82.7㎡(24.9帖)

- 建築構造: 木造地上2階建
- 都市計画: 市街地住居
- 防火指定: なし
- 用途地域: 準工業地域
- 向性: 南向
- 築年数: 1年以内
- 可居住: 200%
- 道路: 内側-幅員 幅員5.0m (S区)
- 法令制限: 建築法、消防法

- 同棟別荘詳細
- 設備: 全館空調、全館水電、浴室ガス
 - 建築確認番号: 第 000813101000 号
(2023年11月16日取得)
 - 完成時期: 2024年9月完成
 - 引渡し期: 即日
- ※ 詳細はNDCが提供する資料を御覧ください。
※ 無断で複製転載を禁じます。

A号棟 契約済



Point

- 定期点検
 - 地盤保証
 - オリジナル10年保証
 - 瑕疵担保責任保険
 - 24時間受付アフターサービス
- フラット3S 対応住宅
- 金利アップの適用
・当初10年間の金利▲0.25%
・適合証明書付

是非ご覧ください!

【物件動画】



【仕様設備詳細】



3F 27.04㎡

1.13帖の広々
ウォークイン
クローゼット

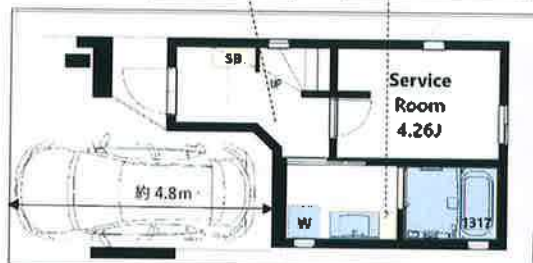


2F 27.04㎡

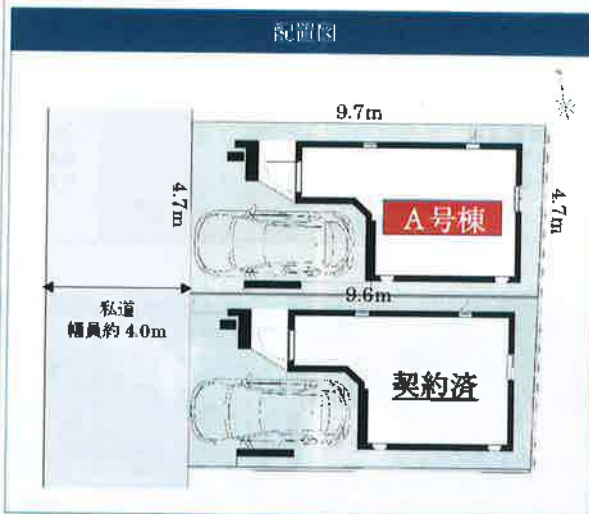
幅1.8mで
カウンター付きのキッチン
お料理も楽しめます!

大理石調で
高級感のある
ハビアフロア

あと嬉しい
ワイド30cm
洗面横キャビネット



1F 26.31㎡ ※床面積 8.27㎡含む



周辺情報

<p>< 買い物施設 ></p> <ul style="list-style-type: none"> ■ ミエ(複合施設) → 徒歩7分(約520m) ■ 京町商店街 → 徒歩15分(約1.2km) 	<p>■ ローソン → 徒歩4分(約310m) ■ 市立青木中央小学校 → 徒歩23分(約1.8km) </p>	<p>■ ウエルシア → 徒歩3分(約180m) </p>
--	---	-------------------------------

★最高等級取得
断熱と節水仕様の省エネ住宅
一次エネルギー消費量等級 6