



**Comfy** コンフィ

洗練された空間で新しい日々が輝き出す  
マイホームで始める私たちの暮らし  
快適性を追求した設備仕様

ベルドゥームール草加青柳  
203号室  
物件番号 6508

販売価格  
**1,880**(税込)万円

間取り / 専有面積  
**3LDK / 63.00㎡**

“住んでから”実感する快適と安心  
**ご購入者様満足度98%**

- 専任プランナー・快速設計
- 業界最高水準10年保証
- 迅速対応カスタマー相談室

詳しくはARISEサイトをご覧ください

ファミリーに人気の対面キッチンを採用した  
新規内装リノベプラン♪  
小中学校・スーパー「TAIRAYA」まで徒歩10分圏内!



**TRAFFIC**

東武伊勢崎線「獨協大学前」駅 バス16分  
「川柳中学校入口」徒歩7分

東武伊勢崎線「新田」駅 バス16分  
「川柳中学校入口」徒歩7分

**OUTLINE**

- 所在地 草加市青柳6-45-2
- バルコニー 不明
- 構造・規模 RC造陸屋根4階建2階部分
- 築年月 1996年4月
- 総戸数 27戸
- 土地権利 所有権
- 用途地域 第一種中高層住居専用
- 管理会社 朝日管理㈱
- 施工会社 リベレステ㈱(旧:㈱河合工務店)
- 管理費 月額11,950円 修繕積立金 月額7,200円
- 管理形態 全部委託 管理人 通勤
- 現況 空部屋 引渡 相談
- ペット飼育 可(規約に準ず) 事務所利用 不可
- 駐車場 なし
- ネット設備 Bフレッツ/J-COM
- 固定資産税等 年額78,500円(2023年度)
- ※実際の納税額と異なる場合があります。
- 備考 プロパンガス
- ※原本上の物件名は「ベルドゥームール草加青柳」になります



**POINTS**

- LDKに開放感をもたらす対面キッチン**  
お料理中でも家族とのコミュニケーションが取りやすく  
お子様の様子も確認できる安心の間取り設計♪
- 各部屋・各所に収納スペースを確保!**  
ストック品や掃除用品がスッキリ片付け水回り収納  
リビング収納にはコンセント付きで掃除機の充電も可能
- 南東向き・陽当り良好**  
前面に建物がなく洗濯物がよく乾きます!  
浴室乾燥完備のため、梅雨の時期の洗濯物干しも困りません

※住宅ローンの支払いは、35年返済・0.975%変動金利(2024年1月時点)りそな銀行1.7%優遇適用後に保証料0.2%上乗せの金利で計算したものです。(条件により優遇金利とならない場合があります)  
※「フラット35」(住宅ローン減税)をご利用の際は事前にお問い合わせください。※最終取引時の司法書士は当社指定となります。※本図面の記載内容は制作時点のものであり、その後変更になっている場合があります。ご購入・ご契約の前に必ず最新の内容でご確認ください。※現場状況・施工上の都合により、仕様変更・内装工事完了日の遅延、および内装工事完了後に手直し工事が入る場合があります。

平成築リノベを家賃並みのお支払いで!

今の家賃と比べてみてください!

住宅ローン変更払戻  
現金0万円 銀行ローン1,880万円の場合

低金利の  
今が  
買い時!

月々のお支払い例 **52,851**円



**LIFE INFORMATION**

【レイクタウン】まで自転車約17分!

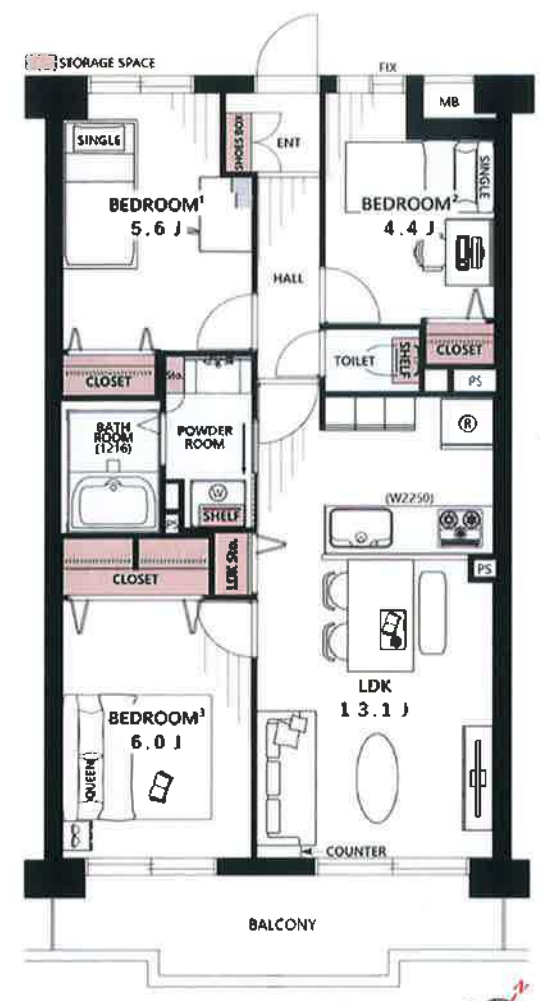
日本最大の広さを誇る大型ショッピングモール  
ファッション・グルメから映画・アウトレットまで  
バラエティーに富んだ店舗が集まります!

【そうか公園】まで自転車約5分!

**Education**

- 市立おおやぎ保育園...約220m(徒歩3分)
- 市立青柳小学校...約750m(徒歩10分)
- 市立川柳中学校...約91m(徒歩2分)

子育て環境良好!



R1住宅適合予定

【フラット35】住宅ローン減税

内装工事完了日 **2024年3月29日**

工事中物件の内見も大歓迎!