

新築
分譲住宅
全1棟

フィードファミリア
北綾瀬



東京メトロ千代田線「北綾瀬」駅徒歩 12分

★新価格 初公開

5LDK+屋上 ■敷地面積/83.87㎡(25.37坪)
■建物面積/114.11㎡(34.50坪)

浴槽自動洗浄機能
付き浴槽!

ガス式浴室乾燥機、
ガス温水式床暖房!

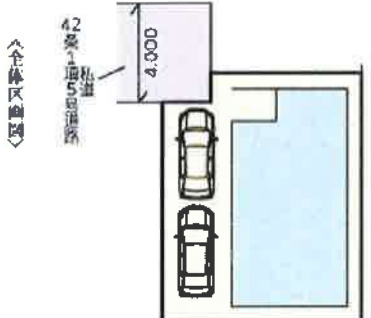
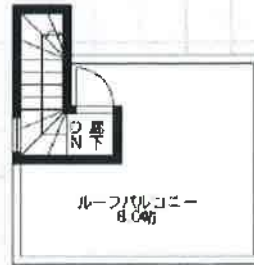
フラット35適合証明
取得(耐震性)

広々5LDK

360°パノラマビュー、
ルーフバルコニー付

販売価格 ~~5,480~~ 万円

◆5100万円◆



- 【標準設備・設計仕様】
- 床暖房
 - 浴室乾燥機
 - TV・DVD・Blu-ray
 - 洗濯機
 - 冷蔵庫
 - エアコン
 - 24h
 - インターネット
 - 防音
 - 防臭
 - 防カビ
 - 防虫
 - 防湿
 - 防臭
 - 防カビ
 - 防虫
 - 防湿



- Life Information ライフインフォメーション
- あびす全商店本社.....351m ○足立区立竹中中学校.....814m
 - ライフ大谷田店.....1,082m ○足立区立辰沼小学校.....373m
 - セブンイレブン足立辰沼(旧店).....314m ○医療法人社団栄華会調理学療法院.....1,328m
 - ドタックセイムス足立辰沼店.....722m ○ゆうちょ銀行辰沼駅前支店(旧).....1,024m
- ※各時間・季節により変更される場合があります。※分譲価格はすべて税別です。現地より計算されたものです。

- ロフィードファミリア北綾瀬/新築住宅【物件概要】
- 所在地/足立区辰沼1-9-2(未定)
- 土地面積/83.87㎡(25.37坪)
 - 建物面積/114.11㎡(34.50坪)
 - 土地権利/所有権
 - 用途地域/第1種中高層住居専用地域
 - 他の法令/準防火地域・第2種高度地区
 - 建ぺい率/60%(70%)
 - 容積率/200%(160%)
 - 構造/木造(在来軸組工法)スレート葺地上3階建
 - 建築確認番号/第FBC建確済 23-0288号

株式会社グッドホーム 03-5856-5390

■免許番号/東京都知事(1)第105783号 〒121-0813 東京都足立区竹の塚1-40-6