

新築分譲住宅

Livele Garden.S

全1棟
川口市東本郷2丁目

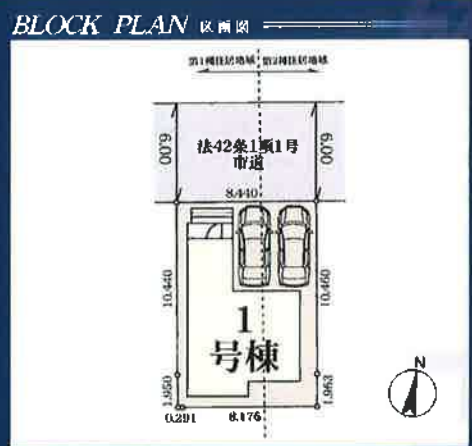
販売価格 **3,890**万円



OUTLINE 物件概要

- 所在地/埼玉県川口市東本郷2-17-15(地番表示)埼玉県川口市東本郷2-17-2(住居表示)
- 建物/木造在来軸組工法2階建(910モジュール) ■土地権利/所有権 ■地目/宅地 ■都市計画/市街化区域
- 用途地域/第1種住居地域・第2種住居地域 ■建ぺい率/60% ■容積率/200% ■現況/建築中
- 完成日/2023年10月下旬予定 ■引渡し日/2023年11月上旬予定 ■接道状況/北西側6m公道
- 設備/東京電力・都市ガス・公営水道・本下水 ■特記事項/区画整理事業・新築土地区画整理 新築第2工区

※当社物件の住宅情報誌掲載については必ず承諾書の享受をお願いします。※図面と現況に相違がある場合は現況優先とします。
※工事中の場合においては安全の為ヘルメットの着用を、完成現場においてはスリッパに履き替えてくださるようお願い致します。



ACCESS 交通

埼玉県道
「鳩ヶ谷」駅バス12分「東中学校南」徒歩4分
大井町線大宮駅
「草加」駅バス26分「東中学校南」徒歩4分

■小鳩幼稚園.....600m(徒歩8分)
■新郷小学校.....850m(徒歩11分)
■東中学校.....450m(徒歩6分)

SCHOOL DISTRICT
-学区-

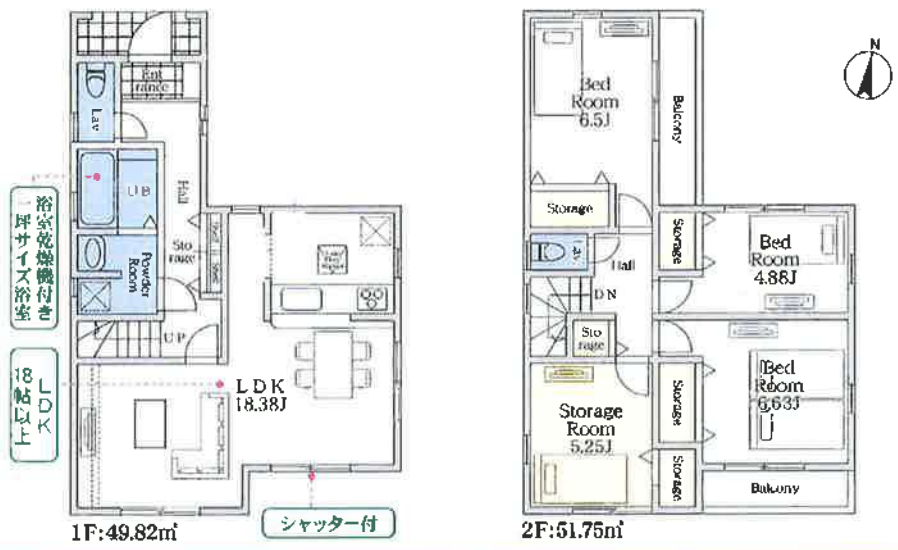


1号棟
3SLDK
■上地面積:104.88㎡
■建物面積:101.57㎡
■建築確認番号:第23UD11W建01256号
令和5年6月5日

販売価格
3,890(税込)万円



- ◆引き渡し後無料点検。お引渡しから半年後、2年後、5年後、10年後と無料の点検を行います。
- ◆浴室乾燥機付き。ヒートショック対策や、浴室のカビやニオイ対策に加えて室内干しが可能になります。
- ◆設計性能評価取得済 建設性能評価取得予定
- ◆カースペース2台



EQUIPMENT

- 設備仕様: 2WAYトイレ、浴室乾燥機、エアコン、LED照明、防犯カメラ、防音壁、防音床、防音天井、防音扉、防音窓、防音扉、防音窓、防音扉、防音窓
- 7最高等級: 防音壁、防音床、防音天井、防音扉、防音窓
- フラット35S 金利Aタイプ 利用可
- ※その他生活に必要な物(火災保険(個人財産総合保険)+地震保険) 必須!!
- ※引渡し後 無料点検実施!!