

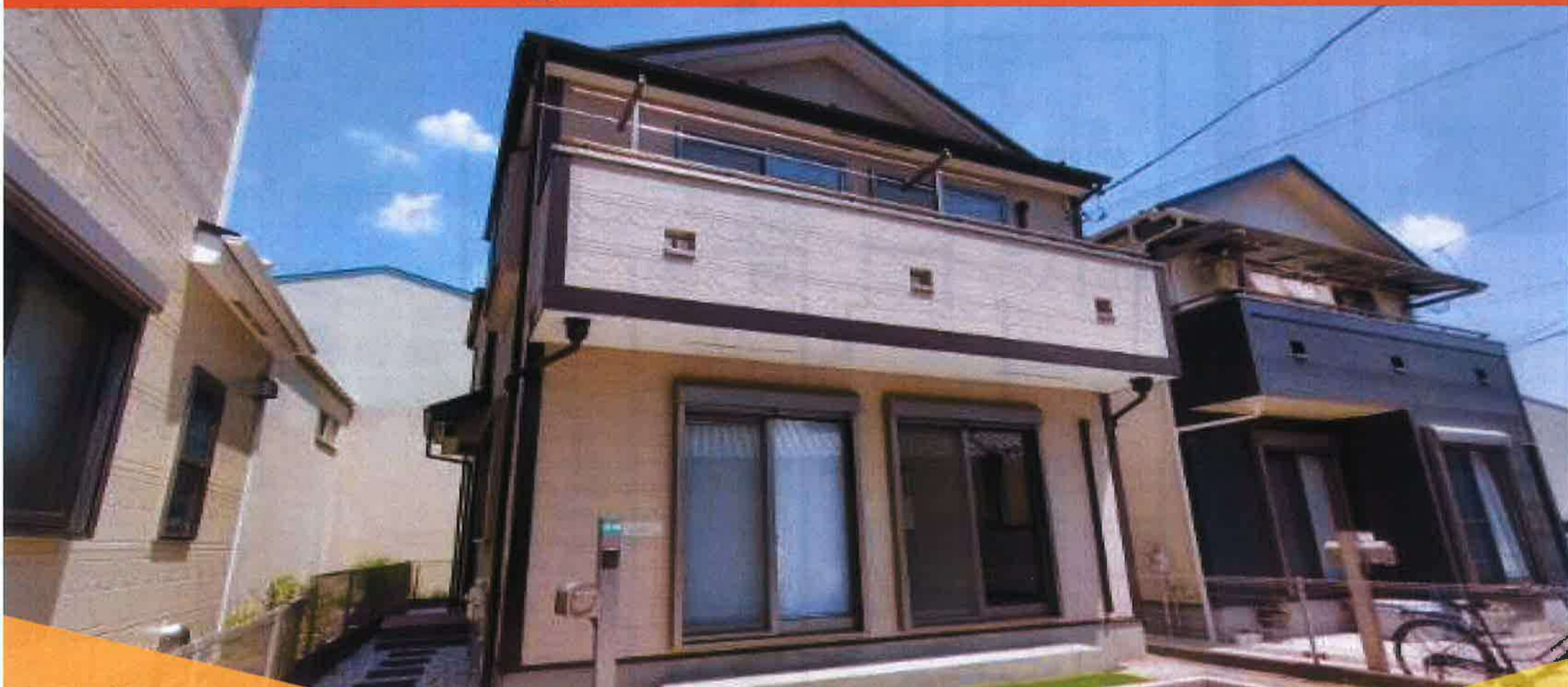
川口市榛松3丁目

Price Down

3,380 → 3,180

万円 (税込)

「見沼代親水公園」駅 徒歩約18分



所在地 / 川口市榛松3-10-38

- 土地権利 / 所有権 ◆地目 / 宅地
- 土地面積 / 116.67㎡ ◆建物面積 / 91.08㎡
- 接道 / 南側約6.0m公道に約7.5m接道 ◆構造 / 木造2階建
- 都市計画 / 市街化区域 ◆用途地域 / 第1種住居地域
- 建ぺい率 / 60% ◆容積率 / 200% ◆築年月 / 平成18年8月 ◆現況 / 空家
- 引渡 / 即時 ◆設備 / 公営水道・都市ガス・公共下水

図面と現況が異なる場合は現況を優先します。 10/21 自社HPのみOK

南向き道路

新築みたいにリフォーム!

2台駐車可能スペース

全居室6帖以上の大型間取

 **株式会社グットホーム** 03-5856-5390

■免許番号 / 東京都知事 (1) 第 105783 号 〒121-0813 東京都足立区竹の塚 1-40-6