

QualitiA  
M-Style

草加市西町771番7

新築分譲住宅 全1棟

新築分譲住宅 全1棟

# 草加市西町771番7



■完成予想図/図面を元に作成したもので実際とは異なる場合がございます。

東武鉄道伊勢崎線

「草加」駅 徒歩 **12**分  
 「獨協大学前」駅 徒歩 **23**分  
 「谷塚」駅 徒歩 **29**分

土地面積 / 47.59㎡ (14.39坪)  
 建物面積 / 73.07㎡ (22.10坪)  
 建築確認番号: S.R-KX-235507140

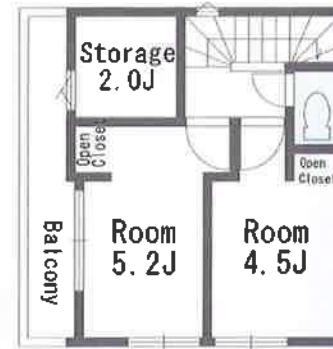
Land Landscape



1F 23.49㎡



2F 25.69㎡



3F 23.89㎡

Location Map



Life Information

ライフインフォメーション

- 優優保育園 ..... 約 130M (徒歩約 2分)
- フラワー幼稚園 ..... 約 600M (徒歩約 7分)
- 西町小学校 ..... 約 420M (徒歩約 5分)
- 草加中学校 ..... 約 680M (徒歩約 8分)
- 草加水川郵便局 ..... 約 390M (徒歩約 5分)
- 草加市立病院 ..... 約 460M (徒歩約 6分)
- ダイエー草加店 ..... 約 780M (徒歩約 9分)
- 柳島治水緑地 ..... 約 930M (徒歩約 11分)

Facilities

暮らしを快適にする設備仕付

- 車庫内に収納できるベイクラス
- 車庫 バックボックス
- 外断熱
- 断熱 ヴェンチレーター
- 遮熱窓
- 遮熱窓 CO2削減
- 省エネ Low Eガラス
- 省エネ 断熱材
- 省エネ エコウォーク
- 省エネ 電磁波
- 省エネ 省電灯
- シャワートイレ
- モニター付きインターフォン
- 防犯 リモコン
- 玄関ドア 遮音断熱ユニット
- 全床フローリング
- 全館 断熱材
- 入居式暖房 カウンターヒーター
- 防犯カメラ
- ハンディシャワー
- ガラスストップ

販売価格 **3,690** (税込) 万円

住宅保証機構による建物主要構造部 **10年保証**

【フラット35】S 適合住宅

ダンパー搭載の制震住宅    アフターサービス保証    浴室暖房乾燥機付き

LDK床暖房    地盤最長20年保証

新築分譲住宅【QualitiA 草加市西町771番7】物件概要

- 所在地 / 埼玉県草加市西町771番7(旧住居表示)、埼玉県草加市西町771番7、23、35(地番)
  - 交通 / 東武鉄道伊勢崎線「草加」駅 徒歩12分・「獨協大学前」駅 徒歩23分・「谷塚」駅 徒歩29分
  - 土地面積 / 47.59㎡ ■建物面積 / 73.07㎡ ■土地権利 / 所有権 ■地目 / 宅地 ■接道 / 西側約4m公道 ■都市計画 / 市街化区域 ■用途地域 / 第1種中高層住居専用地域
  - 建ぺい率 / 80% ■容積率 / 200%(前面道路幅員により160%に制限) ■制限 / 建築基準法第22条区域 ■その他の制限 / 壁面線の制限・敷地面積の最低限度100㎡
  - 外壁後通・道路料線制限・隣地料線制限・日陰規制・土地区画整理事業・景観法 ■設備 / 東京電力・都市ガス・公営水道・本下水 ■建物完成予定 / 2024年1月末頃
- ※図面と現況が異なる場合現況を優先いたします。

QRコードで案内予約



**【モデルハウス】**  
リニューアルOPEN!

プレゼン・WEBプレゼン・内見  
ご予約いつでも受付しております!  
お気軽にお問い合わせください!

TEL 03-5935-8680

所在地: 東京都練馬区東大塚6-34-16