

新築分譲住宅

# Livele Garden.S

全8棟  
足立区東保木間

販売価格

# 4,990万円~

つくばエクスプレス

# 「六町」駅徒歩15分

◆宅配BOX  
リビングガスコンセント

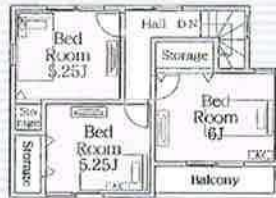
区画図



## 1号棟

■土地面積:70.04m<sup>2</sup> ■建物面積:113.40m<sup>2</sup>  
■建築確認番号:第23UD111W建03863号 令和5年10月13日  
■ごみ置場面積:持ち分:1.75m<sup>2</sup>×1/8

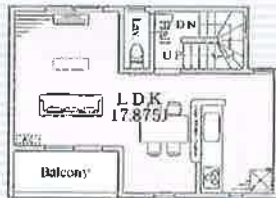
### 3SLDK



3F: 36.45m<sup>2</sup>



1F: 37.26m<sup>2</sup>  
車庫面積:9.72m<sup>2</sup>



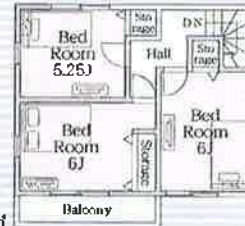
2F: 39.69m<sup>2</sup>

販売価格 **5,290万円** (税込)

## 2号棟

■土地面積:70.13m<sup>2</sup> ■建物面積:110.56m<sup>2</sup>  
■建築確認番号:第23UD111W建03864号 令和5年10月13日  
■ごみ置場面積:持ち分:1.75m<sup>2</sup>×1/8

### 4LDK



3F: 36.45m<sup>2</sup>



1F: 37.66m<sup>2</sup>  
車庫面積:9.72m<sup>2</sup>

2F: 36.45m<sup>2</sup>

販売価格 **5,290万円** (税込)

~ Life Information ~

- 花保小学校.....706m(徒歩 9分)
- 花保中学校.....841m(徒歩 11分)
- 吉右衛門堀公園.....281m(徒歩 3分)
- 東保木間公園.....595m(徒歩 8分)
- 南保木間保育園.....81m(徒歩 2分)
- セブンイレブン足立東保木間1丁目店...170m(徒歩 3分)
- サミットストア保木間店...543m(徒歩 7分)
- ダイソー保木間1丁目店...225m(徒歩 3分)
- サンドラッグ保木間店...458m(徒歩 6分)

【カーナビ表示】  
東京都足立区東保木間1-6-9



EQUIPMENT 設備仕様



フラット35S  
金利Aタイプ  
利用可



7年最高等級



【物件概要】 ■所在地/(地番表示)東京都足立区東保木間1-6番23.(住居表示)東京都足立区東保木間1-6-9 ■土地権利/所有権 ■都市計画/市街化区域 ■建築法規/木造在来軸組工法2-3階建 (900モジュール) ■用途地域/準住居地域-第1種中高層住居専用地域 ■建ぺい率/60% ■容積率/300%・200% ■地目/ ■現況/造成中 ■完成日/2024年3月下旬予定 ■引渡日/2024年4月上旬予定 ■接道状況/北側6m公道・東側3m公道 ■設備/東京電力・都市ガス・公営水道・下水道(図面と現況に相違がある場合は現況優先とします。 ※工事中の場合においては安全のためヘルメットの着用を、完成現場においてはスリッパに履き替えてくださるようお願い致します。

# 株式会社グッドホーム 03-5856-5390

■免許番号/東京都知事(1)第105783号 〒121-0813 東京都足立区竹の塚1-40-6