

# Livele Garden.S

全1棟  
新築戸建住宅

足立区小台15期

都電荒川線「小台」駅徒歩12分  
有明線「足立小台」駅徒歩15分

### Life Information

- 足立区ゆり区有明 100m(徒歩5分)
- 荒川小学校 600m(徒歩8分)
- 荒川中学校 600m(徒歩7分)

### Land Landscape



### Access Map



お引渡し後 無料点検実施!!  
(6ヶ月・2年・5年・10年 計4回)

35年住宅保証システム該当物件

MP フラット3S 金利Aタイプ 利用可

『建設性能評価』取得予定

7年最高等級

創設者等 創設者等 創設者等

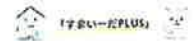
LDK広々18.25帖! 駐車スペース3台可能

キッチン横の収納はパントリーとしても使用できます♪  
小中学校近く子育て世帯にもおすすめです

1号棟

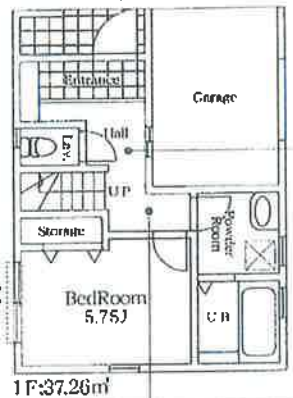
- 4LDK
- ◆ 土地面積: 86.50㎡
  - ◆ 建物面積: 110.16㎡
  - ◆ ビルトイン車庫面積: 9.72㎡
  - ◆ セットバック幅分: 7.15㎡
  - ◆ 建築確認番号: 第23UD11WB01696号 令和6年7月3日

ご契約時にはまいーだPLUSのご登録が条件となります(登録費無料)

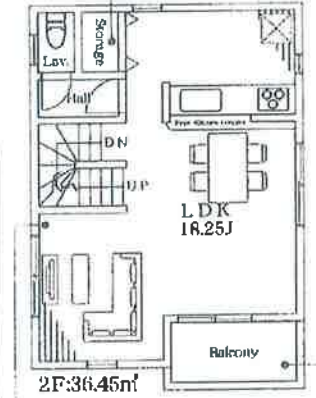


価格 4,890 (税込) 万円

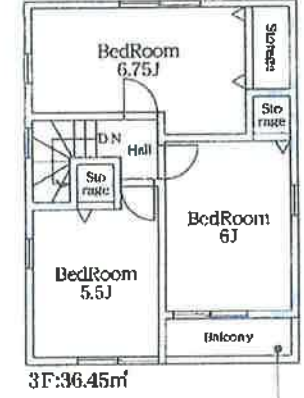
収納力大!!  
パントリー



高級感あふれる大理石調フロア



天井と壁にアクセントクロス



南面バルコニー



【物件概要】 ■所在地/（地番表示）東京都足立区小台2-710-14（住居表示）東京都足立区小台2丁目14番12号 ■土地権利/所有権  
■都市計画/市街化区域指定/本宅在東館組工法3階建(900モジュール)専用用途地域/準工業地域(建ぺい率/60%建容限率/200%)  
■地目/宅地 ■現況/更地 ■完成日/2023年11月末予定 ■引渡日/2023年11月下旬予定 ■道路状況/北側6.4m公道  
■設備/東京電力・都市ガス・公共水道・下水道 ■公法創設/登録法土地保証会社/MP  
※図面と現況に相違がある場合は現況優先とします。  
※工事中の場合においては安全の為ヘルメットの着用を、完成現場においてはスリッパに履き替えてくださるようお願い致します。

# 株式会社グッドホーム 03-5856-5390

■免許番号/東京都知事(1)第105783号 〒121-0813 東京都足立区竹の塚1-40-6