



エンゼルハイム北鹿浜 304号室

交通
伊勢崎線「西新井」駅 バス16分「鹿浜」停歩2分
京浜東北線・高崎線・東北本線(宇都宮線)・埼京線
「赤羽」駅 バス22分「鹿浜」停歩2分

販売価格
2,480 (税込) 万円
間取り / 専有面積
2SLDK
63.17㎡

新スタイル **Comfy** コンフィ
憧れのマイホームに自然体で暮らす
気取らない自分らしい生活が心地良い
ナチュラルモダンリノベーション
快適性を追求した設備仕様

OUTLINE
■所在地 足立区鹿浜2-33-16
■バルコニー 8.58㎡
■構造・規模 RC造陸屋根6階建3階部分
■築年月 1999年12月 ■総戸数 31戸
■土地権利 所有権
■用途地域 第一種住居・近隣商業
■管理会社 (株)長谷工コミュニティ
■施工会社 備アゼル
■管理費 月額11,750円 ■修繕積立金 月額16,170円
■管理形態 全部委託
■現況 空部屋 ■引渡 相談
■ペット飼育 可(細則あり) ■事務所利用 不可
■駐車場 空きなし:月額14,000円
■ネット設備 NTT / KDDI / フレッツ光(調査中)
■備考 修繕積立金改定あり(2030年まで毎年増額予定)
千葉銀行住宅ローンご利用の方に限り
リビングエアコンをサービス施工いたします

南向き陽当り・通風良好!人気のリノベーション物件
子育て環境に優れ、荒川の自然を享受する閑静な住宅地に佇む立地

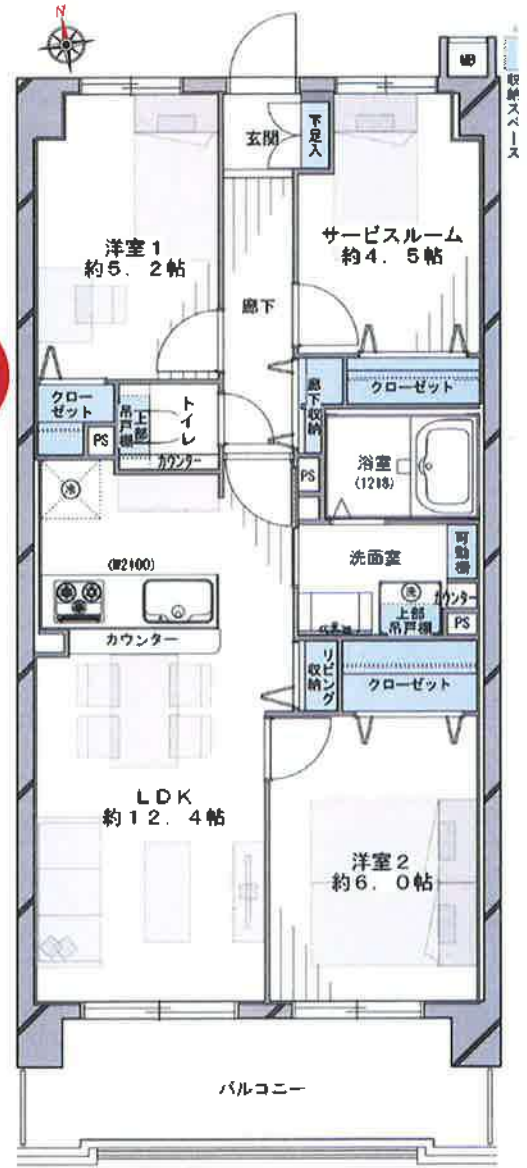


外観
将来も安心の長期修繕計画表作成あり
修繕履歴多数で安心
2016年:大規模修繕工事 2019年:屋上防水工事 実施済み



Entrance Entrance hall
今の家賃と比べてみてください!
住宅ローンお支払例
頭金0万円 銀行ローン2,480万円の場合
月々のお支払い例 **64,049** 円
低金利の今が買い時!

モニター付きオートロック 宅配ボックス
ペット飼育可(規約に準ず)



POINTS
■ナチュラルモダンなスタイルに機能的な設備が揃ったリノベプラン
会話が弾むカウンター付きの対面キッチン!
雨の日も洗濯物を乾かせる浴室乾燥暖房機が標準搭載
毎日を快適に過ごせる嬉しい機能が揃っています
■豊富な収納スペースでお部屋スッキリ
各居室にクロゼットを完備!
廊下やリビングに可動棚付きの収納スペースを設け
無駄なく収納が可能です

RENOVATION PLAN Planner 大島
キッチン交換 / 浴室交換 / 洗面交換 / トイレ交換
水まわり床張替 / フローリング新規(張替) / 建具交換
照明交換 / 給水・給湯管更新 / 下足入 / 全クロス貼替
アクセントクロス / ハウスクリーニング
★給湯器の詳細は営業担当へご相談ください
工事中物件の内見も大歓迎!
内装工完了日 **2023年10月27日**

LIFE INFORMATION
公園や子育て環境が整うファミリーにおすすめの住環境
周辺には大小さまざまな公園が点在し日々の遊び場や休日のお出かけに
荒川沿いにある『足立区都市農業公園』は幅広い世代に楽しめる施設です
2023年4月開校『区立鹿浜未来小学校』が通学指定校!
休日は少し足をのびして『アリオ西新井』へ!約110の店舗からなる大型商業施設でショッピングにグルメ、アミューズメントも楽しめます※バス有り
●セブンイレブン 足立鹿浜2丁目店 約240m(徒歩3分) ●区立鹿浜未来小学校 約500m(徒歩7分) ●博慈会記念総合病院 約220m(徒歩3分)
●ユニバーサルドラッグ 鹿浜店 約270m(徒歩4分) ●太陽保育園 約550m(徒歩7分) ●鳥糞谷公園 約280m(徒歩4分)

※住宅ローンの支払いは、35年返済・0.470%変動金利(2023年8月時点)りそな銀行2.005%最大優遇適用後に保証料0.2%上乗せの金利で計算したものです。(条件により優遇金利とならない場合があります)
※最終取引時の司法書士は当社指定となります。※本図面の記載内容は制作時点のものであり、その後変更になっている場合があります。ご購入・ご契約の前に必ず最新の内容をご確認ください※現場状況・施工上の都合により、仕様変更・内装工完了日の延期、および内装工完了後に手直し工事が入る場合があります。