

Livele Garden.S

全1棟
新築分譲住宅

神明南2丁目

東武東上線「北綾瀬」駅より10分
「辰沼二丁目公園前」駅より5分
つくばエクスプレス「六町」駅より2分
「花保会館前」駅より17分

Access Map



【カーナビ表示】
東京都足立区神明南2丁目13-4

Land Scape



Life Information

- 足立区立中川小学校…… 550m(徒歩11分)
- 足立区立第十三中学校…… 350m(徒歩5分)
- ローソン足立神明南店…… 180m(徒歩3分)
- A.B.S神城センター(スーパー)…… 270m(徒歩4分)

35年住宅保証システム該当物件



『設計性能評価』
取得予定

『建設性能評価』
取得予定

7項目が定めた住宅性能表示制度において
最高等級

新築等価 1,477,800円
中古等価 1,477,800円
付帯費用 1,477,800円
消費税等 1,477,800円

「一建設は、いつ、どこでもプレゼンします！」

※建築仕様、地盤保証等、お客様の疑問にお答えします！

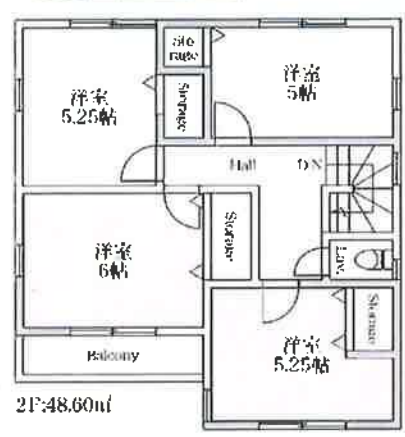
車庫スペース2台あります！

ご購入に必ずまいーだの1.1.5.5の登録が条件となります(登録費無料)
「まいーだPLUS」

1号棟

4LDK
◆上総面積 91.48㎡
◆建物面積 97.40㎡
◆建築確認番号：京23用14W建0135号 令和5年07月31日

価格 4,880 (税込) 万円



【物件概要】
■所在地(標準表示)東京都足立区神明南2-15-4(徒歩15分)東京都足立区神前町2丁目113-4■土地権利/所有権
■都市計画/中野区区域(用途地域)水辺(水辺)用途(900モジュール)■用途地域/第一種住居地域
■建ぺい率/容積率/300%■日影/宅地■現況/更地■完成日/2023年9月下旬予定■引渡し/2023年10月上旬予定
■構造状況/北4.5m鉄骨2階建て■東京北方都市ガス・公営水道・下水道■設備/エアコン・車庫スペース2台あります
※4面と規定に超過がある場合は現況優先とします。
※工事中の場合においては安全のためヘルメットの着用を、完成現場においてはスリッパに履き替えてくださるようお願い致します。

株式会社 **グッドホーム** 03-5856-5390

■免許番号/東京都知事(1)第105783号 〒121-0813 東京都足立区竹の塚1-40-6