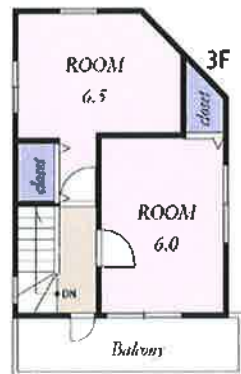


西亀有戸建

4LDK | 4,180万円

JR常磐線・東京メトロ千代田線「綾瀬」駅 徒歩 17分

2路線利用可! 角地のため陽当たり良好! カーポートつき



DATA 物件概要

現況/空室 引渡/相談

所在地/東京都葛飾区西亀有1丁目8-12

- [交通①] JR常磐線・東京メトロ千代田線「綾瀬」駅 徒歩17分
- [権利形態] 所有権
- [敷地面積] 60.13㎡ (約18.22坪)
- [道路] 北側公道: 幅員6mに間口3.43m接道  
東側私道: 幅員4mに間口11.41m接道
- [備考] ※上記面積以外に私道土地72㎡あり(20分の5)
- [構造・階数] 木造かわらぶき3階建て  
平成18年1月23日新築
- [面積] 1F: 29.91㎡ 2F: 32.81㎡ 3F: 27.32㎡  
合計: 90.04㎡
- [間取り] 4LDK
- [都市計画] 市街化区域
- [用途地域] 第一種中高層住居専用地域
- [建蔽率] 60%
- [容積率] 200%
- [防火地域] 準防火地域
- [日影/斜線道路] 4.0m/1h - 2.5h 絶対高さ10m

内装リフォーム完成(令和5年8月完成)

・クロス張替 ・床張替(リビング/洗面/トイレ) ・バルコニー防水工事 ・食洗器交換 ・コンロ交換 ・ウォシュレット交換

※現況と図面に相違のある場合は現況を優先します。 ※登記時の司法書士は売主指定となります。 ※購入申込書送付の際は、身分証明書を同送願います。



株式会社グッドホーム 03-5856-5390

■免許番号/東京都知事(1)第105783号 〒121-0813 東京都足立区竹の塚1-40-6