

〈中古戸建〉

# 東伊興1丁目

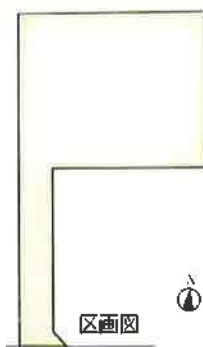
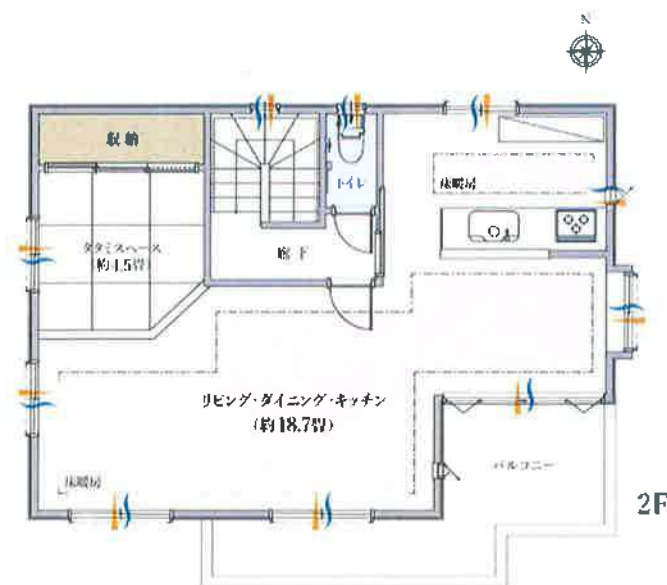
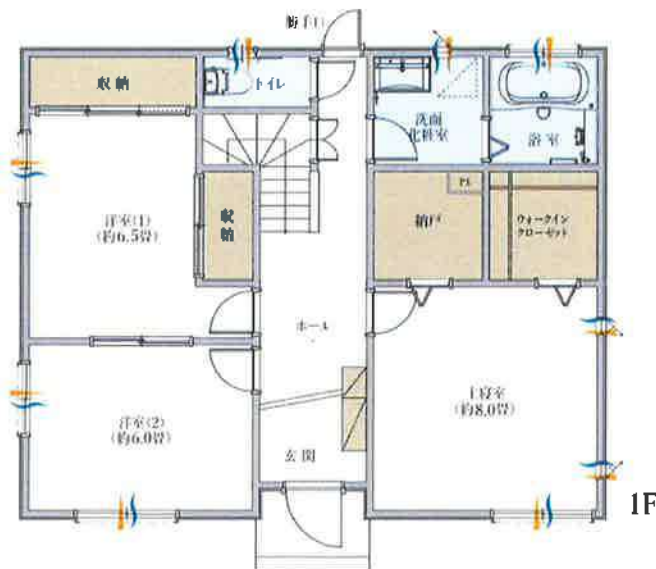
東武伊勢崎線 日暮里・舎人ライナー **2路線3駅利用可能**

敷地約58坪・建物約37坪

3LDK+タタミスペース+納戸+WIC



土地面積 **193.20m<sup>2</sup>** (約58.44坪) / 延床面積 **125.37m<sup>2</sup>** (約37.92坪)



販売価格 **6,190**万円

【東伊興1丁目 中古戸建】●所在地 東京都足立区東伊興1丁目6-3 ●交通 東武伊勢崎線「竹ノ塚」徒歩17分、日暮里・舎人ライナー「舎人」駅徒歩20分、「舎人公団」駅徒歩23分 ●権利 所有権 ●土地面積 / 193.20㎡ ●地目 宅地 ●道路 南側公道約7.3m、接道間口約3.4m ●構造 軽量鉄骨造2階建 ●延床面積 / 125.37㎡ ●建築年月 / 2000年6月 ●間取 3LDK ●都市計画 市街化区域 ●用途地域 第一種低層住居専用地域 ●地域・地区 準防火地域、第二種高度地区、地区計画区域 ●設備 公共上水、公共下水、オール電化 ●現況 空家 ●引渡時期 相談 ●その他 本書は不動産業者様に向けた紹介資料です。掲載の内容と現況が異なる場合は現況優先とさせていただきますので、予めご了承ください。令和5年4月リフォーム済み(床材・建具・クロス張替え、キッチン・浴室・洗面台・トイレ交換済み)

# 株式会社グッドホーム 03-5856-5390

■免許番号 / 東京都知事 (1) 第 105783 号 〒121-0813 東京都足立区竹の塚 1-40-6