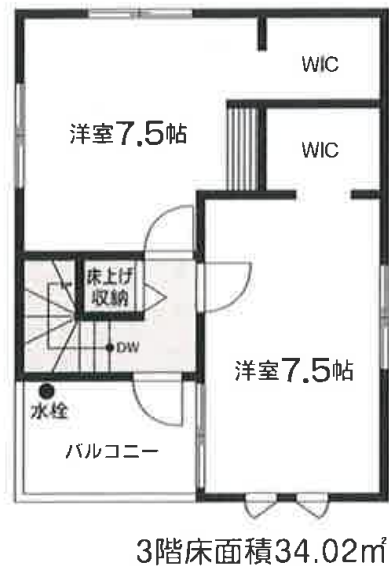
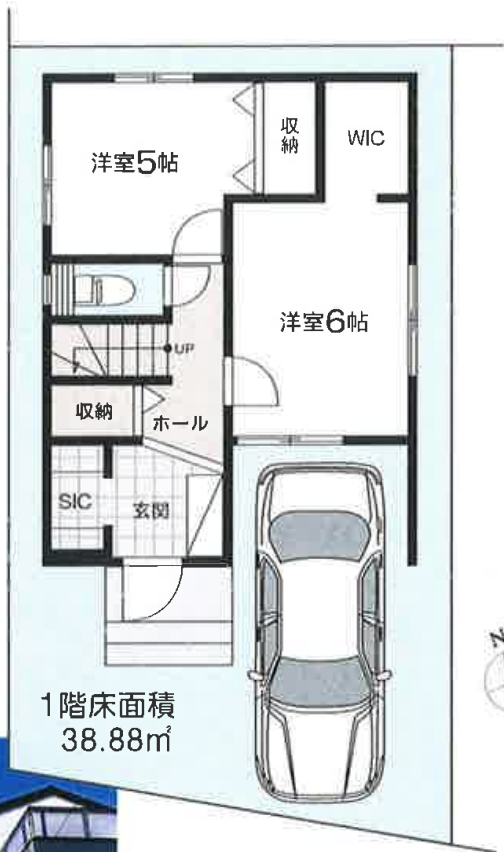


新築分譲住宅
足立区中川1丁目 JR常磐線「亀有」徒歩11分
開放感のあるこだわりのマイホーム

陽当り通風良好。
南西角地



ライフインフォメーション
足立区立長門小学校……………約300m (徒歩約4分)
足立区立第十二中学校……………約2200m (徒歩約27分)
アリオ亀有(マンション側入口)……………約250m (徒歩約4分)
セブンイレブン足立中川1丁目店……………約400m (徒歩5分)

- 物件概要
- 所在地 / 足立区中川1丁目13-1
 - 交通 / JR常磐線「亀有」駅徒歩11分
京成タウンバス「中川橋西」徒歩5分
 - 土地面積 / 78.76㎡
 - 建物面積 / 111.78㎡
※上記建物面積に車庫部分4.86㎡を含みます。
 - 間取り / 4LDK
 - 構造 / 木造3階建スレート葺
 - 土地権利 / 所有権
 - 地目 / 宅地
 - 建ぺい率 / 60%
 - 容積率 / 200%
 - 用途地域 / 準工業地域
 - 他の法令等 / 準防火地域、第三種高度地区
 - 接道 / 西側13.7m公道、南側10.5m公道
 - 現況 / 空室
 - 建築年月 / 2023年2月
 - 建築確認番号 / 第22UD11W建03819号 (令和4年9月27日)
 - 引渡し / 即時

※司法書士・土地家屋調査士は売主指定となります。※図面と現況に相違がある場合は現況優先とします。※先着順につき、売却済の際はご容赦ください。

販売価格 **6,480** (税込) 万円

24時間換気	全室ペアガラス	宅配ボックス	シューズinクローク	200V EV専用コンセント
食洗器	浴室乾燥機	バルコニー水栓	ガス乾燥機設置可	シャッター(一部)

【フラット35】S 利用可

設計 性能評価 『建設性能評価』取得予定

7項目 最高等級

国が定めた住宅性能表示制度において

耐震等級 (構造躯体の倒壊等防止)	維持管理対策等級	ホルムアルデヒド発散等級
劣化対策等級	次エネルギー消費量等級	耐震等級 (構造躯体の損傷防止)
	耐風等級	