

中古売マンション

お花茶屋ダイヤモンドマンション

2LDK

価格 2,380万円

【交通】

京成本線

「お花茶屋」 駅徒歩2分



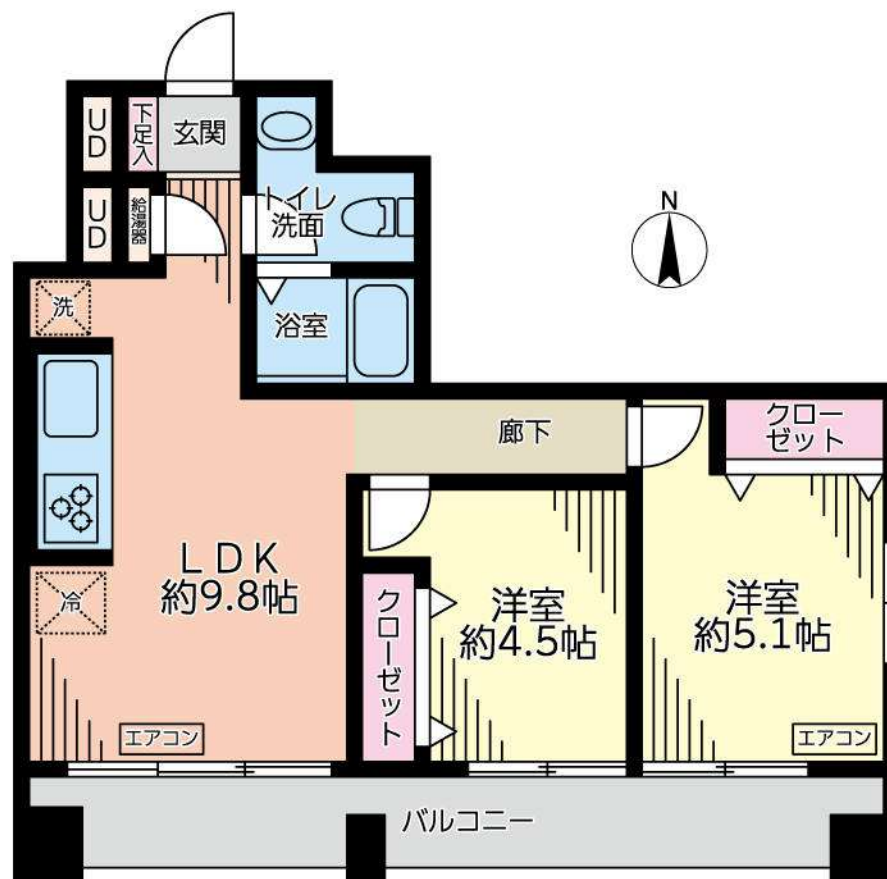
- ★駅徒歩2分につき、通勤・通学、買物便など利便性良好
- ★6階建6階部分の最上階角部屋フルリフォーム済2LDK
- ★光触媒抗菌コート施工予定

601号室	2LDK	■専有面積 48.34㎡	■バルコニー面積 9.00㎡
-------	------	-----------------	-------------------

ライフインフォメーション

- まいばすけっとお花茶屋駅前店…約190m
- ファミリーマートお花茶屋店…約100m
- アコレお花茶屋店…約200m
- いなげやお花茶屋店…約460m
- Can☆Doお花茶屋駅前店…約110m
- どらっくばすお花茶屋駅前店…約110m
- そらまめ保育園お花茶屋駅前…約50m
- 東光幼稚園…約270m
- お花茶屋駅前郵便局…約280m
- 城北信用金庫白鳥支店…約90m

学区 上千葉小学校 双葉中学校



リフォーム内容

- ☆全室フローリング貼替☆クッションフロア貼替☆建具交換
- ☆クロス貼替☆ユニットバス交換☆システムキッチン交換
- ☆給湯器交換☆トイレ交換(シャワートイレ付)☆洗面化粧台交換
- ☆防水パン新規設置☆玄関床フロアタイル貼替☆下足入交換

【物件概要】

- 所在地/東京都葛飾区お花茶屋1丁目19-8(住居表示)
  - 交通/京成本線「お花茶屋」駅徒歩2分
  - 土地面積/639.12㎡(登記簿面積)
  - 構造/鉄筋コンクリート造地上6階建6階部分
  - 専有面積/48.34㎡(壁芯) ○バルコニー面積/9.00㎡
  - 間取り/2LDK ○総戸数/53戸
  - 築年月/1977年9月(昭和52年9月)
  - 土地権利/所有権(持分63,912分の1,659)
  - 用途地域/商業地域 ○防火指定/防火地域
  - 管理形態/全部委託 ○管理方式/日勤
  - 管理会社/ファシリティパートナーズ株式会社
  - 管理費/月額18,220円 ○修繕積立金/月額9,470円
  - 現況/空室 ○引渡日/即日
  - 駐車場/無 ○自転車置場/有 年額1,000円(空有り)
  - バイク置場/有 年額2,000円(空無し)
  - 設備/エレベーター・TVモニター付きインターホン・エアコン2機
  - 備考/ペット不可
- ※図面と現況が異なる場合は、現況を優先させていただきます。

株式会社グッドホーム 03-5856-5390

■免許番号/東京都知事(1)第105783号 〒121-0813 東京都足立区竹の塚1-40-6