

ベリテージ川口並木 903

3LDK

3,720万円

JR 京浜東北線 「西川口」 駅 徒歩 7分

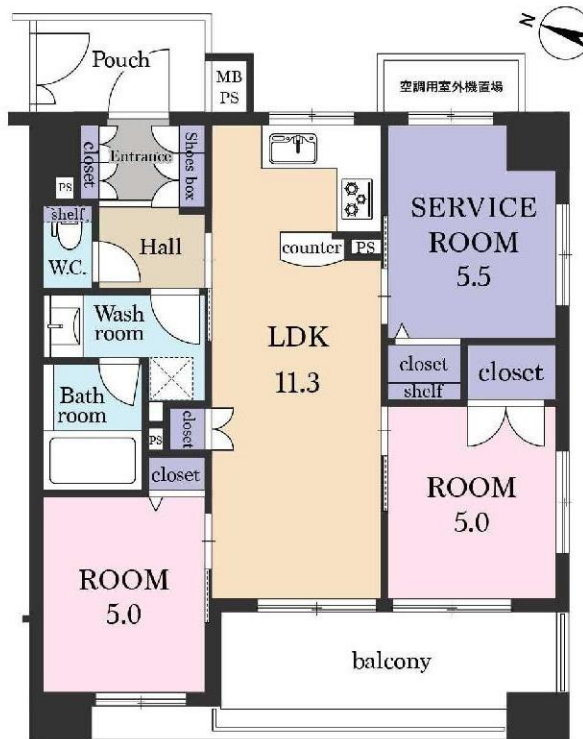
セキュリティや住宅設備、収納と快適な暮らしの機能が充実
「西川口」駅徒歩7分 飲食店やお買い物施設多数あり



内装リフォーム実施中！

Reform リフォーム内容 令和4年11月下旬完了予定

- ・クロス、CF、中木新規交換
- ・複新調
- ・フローリングシリコンコーティング
- ・バスルーム（シャワーヘッド、ホース）新規交換
- ・キッチン（ガスコンロ）新規交換
- ・畳表替え



DATA 物件概要

現況/空室 引渡/相談

所在地/埼玉県川口市並木2丁目6-1

- [交通①] JR 京浜東北線「西川口」駅 徒歩7分
- [構造] RC造 9階建9階部分
- [築年月] 2006年6月
- [専有面積] 61.14㎡
- [バルコニー] 9.09㎡
- [主要採光面] 西
- [総戸数] 38戸
- [管理費] 10,800円
- [修繕積立金] 7,600円
- [土地権利] 所有権
- [管理形態] 全部委託管理（日勤）
- [施工会社] 三平建設株
- [管理会社] 合人社計画研究所
- [備考] 駐車場：空無、ペット可（細則あり）

現地案内図



※現況と図面に相違のある場合は現況を優先します。※登記時の司法書士は売主指定となります。※購入申込書送付の際は、身分証明書を同送願います。



株式会社グッドホーム 03-5856-5390

■免許番号/東京都知事(1)第105783号 〒121-0813 東京都足立区竹の塚1-40-6