

サニータウン
川口市
朝日5丁目
新築分譲住宅 全5棟

埼玉高速鉄道「南鳩ヶ谷」駅徒歩14分

A号棟

敷地面積：約63.98㎡（約19.35坪）
建物面積：113.44㎡（34.31坪）
※1階車庫面積約13.38㎡含
建築確認番号：第HPA-22-10909-1号
（令和4年9月21日）

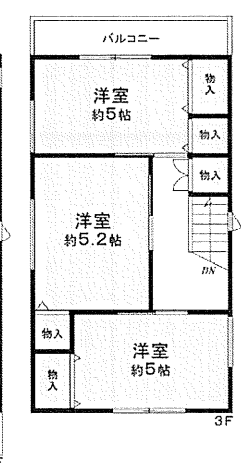
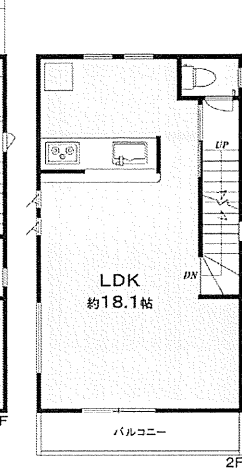
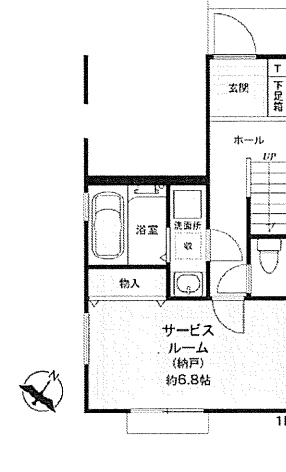
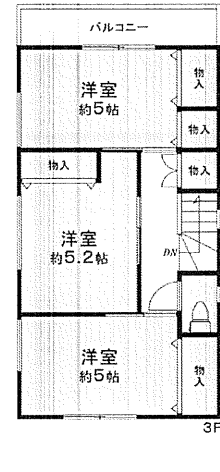
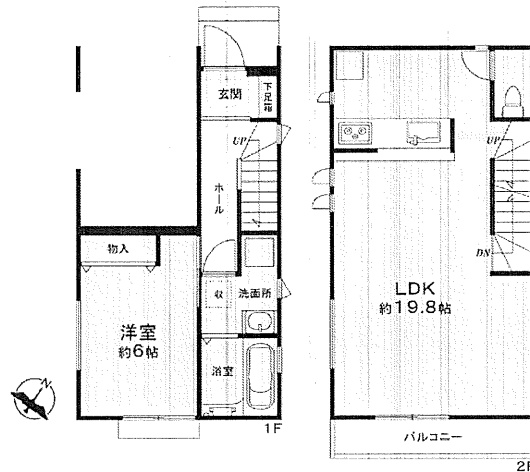
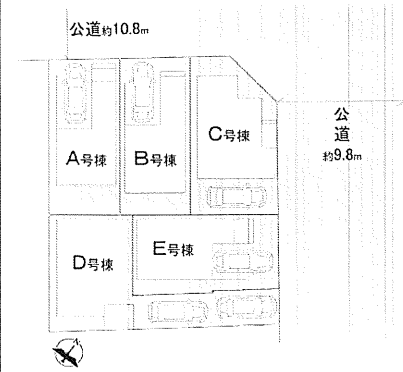
販売価格 **3,898**万円（税込）

B号棟

敷地面積：約64.13㎡（約19.39坪）
建物面積：108.05㎡（32.68坪）
※1階車庫面積約9.65㎡含
建築確認番号：第HPA-22-10910-1号
（令和4年9月21日）

販売価格 **3,798**万円（税込）

区画図



設備・仕様

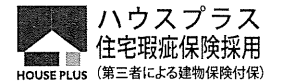


設計住宅性能評価書取得済
建設住宅性能評価書取得予定



性能評価書において3項目の最高等級取得

- ・劣化対策等級（構造躯体等）
- ・維持管理対策等級（専用配管）
- ・ホルムアルデヒド対策等級（内装及び天井裏等）



引渡し後10年間の
保証を行います

物件概要

■所在地／埼玉県川口市朝日5丁目1-3（地番）埼玉県川口市朝日5-1-10 ■土地権利／所有権 ■地目／宅地 ■都市計画／市街化区域 ■用途地域／工業地域 ■その他法令制限／法第22条区域 ■建ぺい率／A,B,D,E:60%、C:70%（角地緩和） ■容積率／200% ■構造／木造地上3階建 ■駐車場／有 ■幅員／北西10.8m公道、北東9.8m公道 ■現況／未完成 ■完成／令和5年3月予定 ■引渡し日／令和5年3月下旬 ■設備／東京電力・都市ガス・公営水道・公共下水 ■備考／帖数はPSを含みます。建物、配置は実際とは多少異なる場合があります。外構は実際とは異なります。また、植栽及び車は価格に含まれておりません。サッシ位置及びサイズは、実際とは異なる場合があります。※図面と現況が異なる場合は現況優先とします。

カーナビ 埼玉県川口市朝日5丁目1-3

株式会社グッドホーム 03-5856-5390

■免許番号／東京都知事（1）第105783号 〒121-0813 東京都足立区竹の塚1-40-6