

ジェイパーク綾瀬 302号室

3LDK+4Closet

専有面積(壁芯) / 60.75㎡(約18.37坪)
バルコニー面積 / 17.22㎡(約5.20坪)

販売価格 3,499万円(税込)

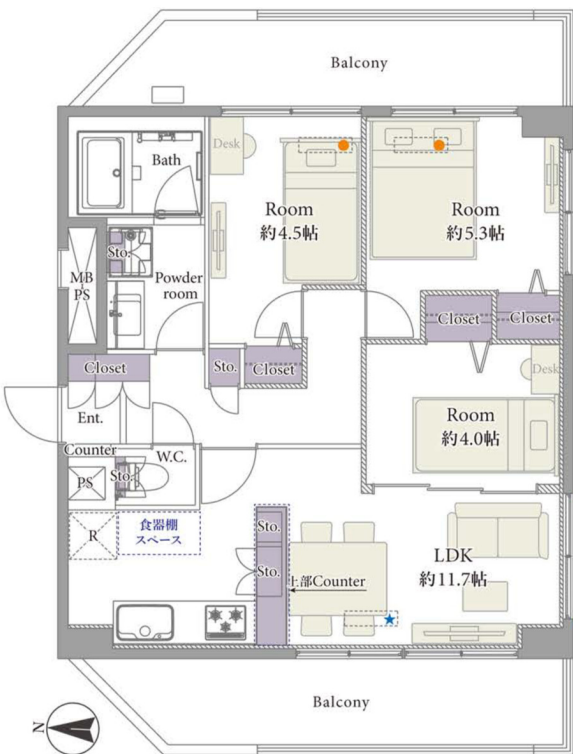
- 新耐震基準
- 長期修繕計画有
- 外壁タイル貼
- 両面バルコニー
- 三方角部屋
- オートロック付
- 宅配BOX有
- 複数路線利用可

かえる。くらし。すまい。
リノベーション協議会

アフターサービス保証付
(最大10年保証)
当社独自のアフターサービス保証付で安心

未来図Ⅲ
Mirai's Renovation
住まいを変える。暮らし(未来)が変わる。

陽当り良好! 三方角部屋の両面バルコニー



スーパー・コンビニが近く、生活便利!

【周辺環境】

- セブンイレブン・・・徒歩1分
- マルエツ・・・徒歩3分
- ドラッグセイムス・・・徒歩5分
- 東綾瀬公園・・・徒歩5分
- しょうぶ沼公園・・・徒歩11分
- 北三谷小学校・・・徒歩4分
- 蒲原中学校・・・徒歩4分
- 東和地域体育館・・・徒歩6分
- 東京武道館・・・徒歩15分
- 都立東部地域病院・・・徒歩15分

【主な修繕履歴】

- 平成22年6月 大規模修繕工事
- 平成31年2月 共用部LED化工事
- 令和元年8月 火災受信機交換工事
- 令和2年10月 屋上通気金物改修工事

小・中学区が
徒歩5分圏内で
通学便利!



新規リノベーション内容 | 令和4年9月30日完了予定【ご内覧いただけます】

- システムキッチン
- ユニットバス
- 洗面化粧台、洗濯水栓、防水パン
- トイレ(温水洗浄機能付)
- フローリング、建具・玄関収納、収納棚、壁・天井クロス、フロアタイル
- 給湯器、エアコン(1基)、照明器具、ハウスクリーニング

※上記内容と現況が異なる場合は、現況優先とさせていただきます。※仕様及び、内装完了予定日に変更が発生する可能性があります。

※税込価格とは、建物についての消費税を含んだ額です ※最終取引時の司法書士は当社指定と致します ※本図面および方は現況を優先とします

アクセス

- 始発駅 東京メトロ千代田線「北綾瀬」駅徒歩11分
- JR常磐線、東京メトロ千代田線「綾瀬」駅徒歩18分
- JR常磐線「亀有」駅徒歩17分

物件概要 令和4年8月1日現在

- 住居表示 東京都足立区東和3丁目1-5
- 構造 鉄筋コンクリート造
7階建3階部分
- 土地権利 所有権
- 築年月 平成7年10月
- 管理費 月額13,182円
- 修繕積立金 月額21,566円
- その他費用 組合費/月額1,550円
- 管理形態 全部委託(巡回)/日本ハウズイング株式会社
- 施工会社 新日本建築株式会社
- 総戸数 27戸
- 現況 空室
- 引渡日 即可(残代金決済後)
- 駐車場 空/月額16,000円
- バイク置場 無
- 駐輪場 空有/無償
- 事務所利用 不可
- ペット飼育 不可
- オートロック 有
- エレベーター 有
- 修繕積立金総額 48,040,079円(令和3年10月31日現在)

適用対象の優遇制度

- 住宅ローン控除
- 登録免許税減税
- 不動産取得税減税

【フラット35】S利用可 ※諸条件有

【ローン返済例 借入額:3,499万円】

借入先/三井住友銀行
借入期間/35年
金利/0.525%(変動金利) 頭金 0円 月々約 91,216円

提携金融機関の条件に満たない場合、融資の一部又は全部をご利用頂けない場合があります。又、金利は令和4年8月1日時点での店頭金利2.475%から全期間1.95%金利優遇を受けた場合であり、審査の結果上記の金利優遇を受けられない場合があります。
※購入に際しては別途諸経費がかかります
※資金計算の詳細については、担当までお気軽にお問い合わせ下さい