

新築分譲住宅

Livele Garden.S

全1棟
八潮市中央

販売価格 **2,890** (税込) 万円

- 八潮ひまわり保育園… 450m(徒歩 6分)
- 八幡小学校 …… 795m(徒歩10分)
- 八幡中学校 …… 456m(徒歩 6分)

SCHOOL DISTRICT
- 学区 -

OUTLINE 物件概要

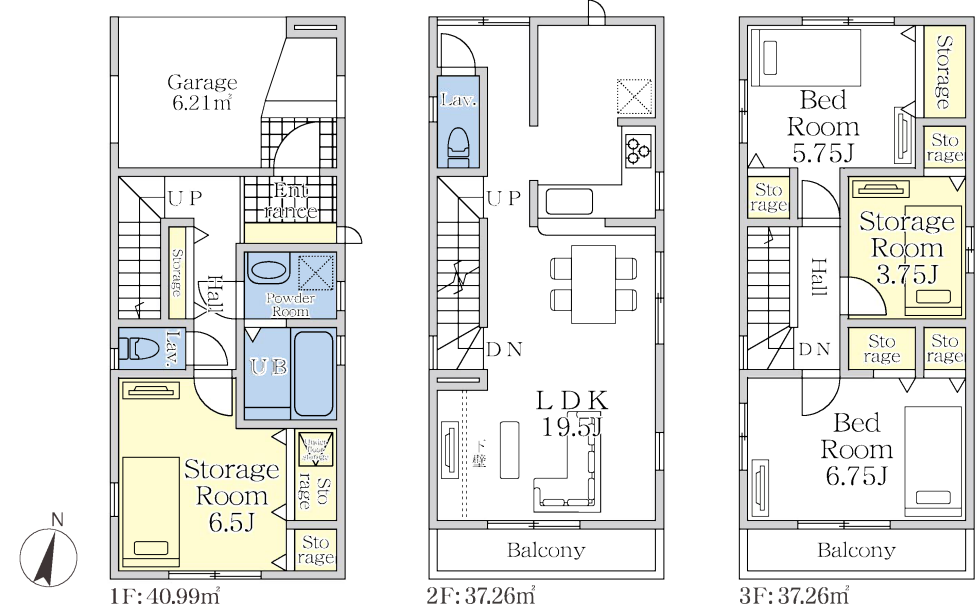
■所在地 / (地番表示) 埼玉県八潮市中央3-1番29(住居表示) 埼玉県八潮市中央3-1-29 ■交通 / つくばエクスプレス「八潮」駅バス15分「小作田児童公園前」徒歩3分 ■構造規模 / 木造在来軸組工法3階建(910ジュール) ■間取タイプ / 2SLDK ■土地権利 / 所有権 ■都市計画 / 市街化区域 ■用途地域 / 第一種中高層住居専用地域 ■建ぺい率 / 60% ■容積率 / 200% ■地目 / 宅地 ■現況 / 更地 ■築年月 / 2022年12月下旬予定 ■引渡日 / 2023年1月中旬予定 ■設備 / 東京電力・都市ガス・公営水道・下水道 ■学区 / 八潮ひまわり保育園450m(徒歩6分)・八幡小学校795m(徒歩10分)・八幡中学校456m(徒歩6分) ■地盤保証会社 / 地盤ネット ■備考 / 網戸、照明器具、カーテンレール、TVアンテナは付きません。其職アンテナの加入金、工事費等はお客様の負担となります。電機供給の為、敷地内に電柱及び支柱が入る場合があります。工事中のご案内には安全の為ヘルメットの着用を、完成現場においてはスリッパに履き替えて下さるようお願い致します。図面と現況が異なる場合は現況優先と致します。

高級仕様Lスタイル採用 便利な宅配BOX完備 食洗器完備

1号棟 2SLDK

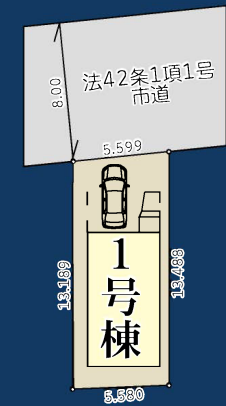
販売価格 **2,890** (税込) 万円

- 土地面積: 74.30㎡
- 建物面積: 115.51㎡
- 建築確認番号: 第22UD11W建03463号
令和4年9月1日
- 接道幅員: 北側8m公道



- EQUIPMENT 設備仕様
- TVモニター付インターホン
 - 浴室乾燥機
 - 洗浄便座
 - ダウンライト
 - 食器洗浄機
 - 宅配BOX
 - アクセントクロス

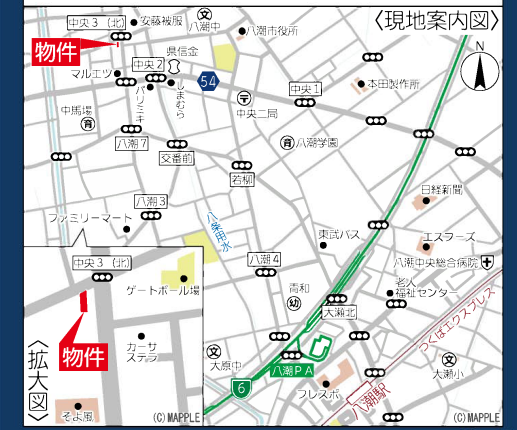
BLOCK PLAN 区画図



ACCESS 交通

つくばエクスプレス
「八潮」駅バス **15** 分
「小作田児童公園前」徒歩 **3** 分

【カーナビ表示】
埼玉県八潮市中央3-1-29



広告有効期限: 令和4年10月31日

株式会社グッドホーム 03-5856-5390

■免許番号 / 東京都知事 (1) 第105783号 〒121-0813 東京都足立区竹の塚 1-40-6

at home

不動産会社間専用図面

図面コード: 6930902A 05890013-1