

三菱地所レジデンスの
リノベーション

シティデュオタワー川口

右記 QR コードより
360°ビュー
ご覧いただけます。



- 総戸数 344 戸の大規模タワー物件
- 高層階(20 階)、南向き、日当たり・眺望良好
- 1 階に医療モール・南側に商業施設(ミエルかわぐち)隣接

アフターサービス付
改修工事済 マンション

価格

6,880 万円
(税込)

埼玉高速鉄道「川口元郷」駅徒歩 **4** 分

京浜東北・根岸線 「川口」駅徒歩 **11** 分

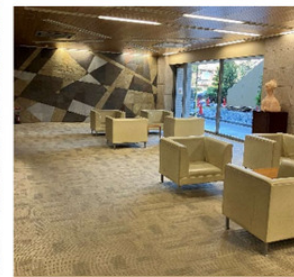
所在(住居表示)	埼玉県川口市栄町1丁目12-21			
土地	権利	所有権		
	用途地域	準工業地域		
建物	借地期間		借地料	
	専有面積	83.11㎡(壁芯)		
	バルコニー	14.35㎡	方位	西
	間取り	3LDK	部屋番号	2006
	構造	地上31階・地下1階		
	築年	2006年07月	総戸数	344戸
	分譲会社	東急不動産、三菱地所、近鉄不動産		
施工会社	鹿島建設			
管理会社	近鉄住宅管理(日勤)			
修繕積立金	10,920円/月	管理費	13,600円/月	
敷地内駐車場				
引渡	現況	空室		
引渡	引渡	即時		
その他費用	[月額]2,088円/月 [内訳]インターネット保守基本料:1,743円、町内会費:240円、CATV使用料:105円			
	設備・環境	24時間セキュリティ、24時間換気システム、宅配ボックス、インターネット対応、浄水器、ウォークインクローゼット、シューズインクローゼット、タワーマンション(10階建て以上)		
備考				
広告転載	広告可(但し要連絡)			



バルコニー(南側)からの眺望



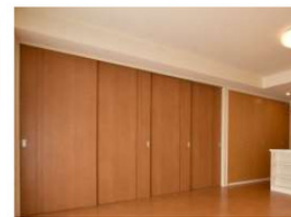
1階 医療モール内容(2022.12時点)



エントランスロビー



LD(洋室3の扉開)



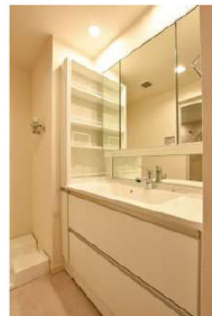
LD(洋室3の扉開)



キッチン



トイレ



洗面台



浴室

【改修工事内容】

- システムキッチン交換
- 洗面台交換
- 防水パン交換
- ユニットバス交換(保温浴槽)
- トイレ交換
- 壁・天井クロス張替
- 洗面室床張替
- トイレ床張替
- 建具レバー・ハンドル交換
- ダウンライト交換・新設
- ハウスクリーニング

(2022年11月末)



※図面と現況が異なる場合は現況優先といたします。※物件売却済の場合はご容赦ください。
※家具・調度品等は販売価格に含まれません。

駅徒歩5分以内	アフターサービス付き	オートロック	LDフローリング	浴室追焚機能
新耐震基準	住宅ローン控除対象	ペット可	食洗機	浴室乾燥機
			床暖房(LD)	

※レジデンスクラブ…三菱地所グループならではのサービスを提供する、マンション所有者様等を対象とする会員組織です。 ※アフターサービス…専有部重要インフラ部分および改修工事を実施した部分について、最長2年間のアフターサービスを当社が行います。
※住宅ローン控除…適用を受けるためには収入等の一定の要件があり、所定の手続きを行っていただく必要があります。

[情報更新日] 2023年1月21日