

Ivele Garden.S

草加市新栄

新築分譲住宅 全1棟



Image Perspective

※掲載の完成予想図は図面を基に描いたもので実際とは多少異なる場合がございます。

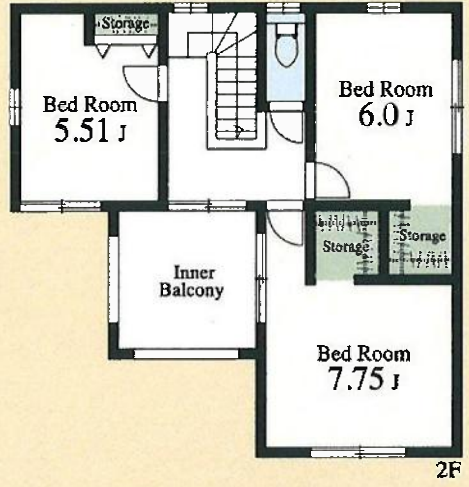
【物件概要】所在地 埼玉県草加市新栄1-39-3(地番・住居表示) 構造 木造在来軸組工法2階建(910Eシュール) 総戸数 1棟 販売戸数 1棟 間取タイプ 4LDK 土地権利 所有権 用途地域 第1種低層住居専用地域 建ぺい率 60% 容積率 150% 完成予定 2023年1月下旬 現況 建築中 引渡予定日 2023年2月中旬 地目 宅地 都市計画 市街化区域 設備 東京電力・都市ガス・公営水道・本下水 其他注意事項 ※網戸・照明・濡縁・カーテンレール・防水パン・カーポートはオプションとなります。※宅地内に電柱及び支線が入る場合があります。※司法書士は、当社指定になります。※図面と現況に相違がある場合は現況優先とします。※工事途中の場合においては安全の為ヘルメットの着用を、完成現場においてはスリッパに履き替えて下さるようお願い致します。

■広告有効期限 / 2023年2月16日

東武伊勢崎・大師線「新田」駅利用。
東武スカイツリーラインで都心拠点へスマートアクセス。

- 1号棟
- 土地面積 / 107.85㎡
 - 建物面積 / 105.16㎡
 - 建築確認番号 / 第22U011W建03611号
 - 接道状況 / 南西側4m公道

販売価格 **3,760** (税込) 万円



ホールから出入りできるバルコニーのプラン。

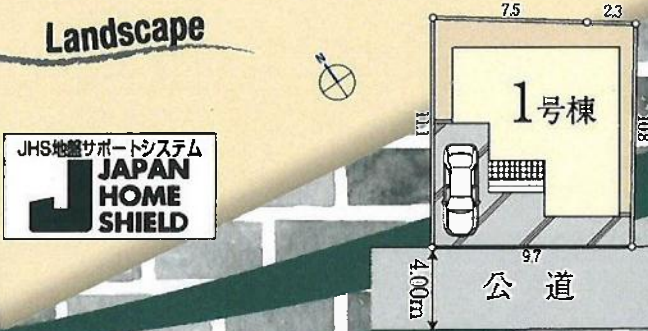
1F / プライベート感があり客間にも使える風情ある洋風和室。
2F / 洋服選びが楽しいウォークインクローゼット付の2洋室。

東武伊勢崎・大師線
「新田」駅バス5分
「ネオポリス住宅入口」停徒歩2分

【設備・仕様】

- システムキッチン(人工大理石使用)
- テレビモニター付インターホン(訪問者が一目でわかります)
- トイレ1F・2F共ウォシュレット機能付
- 洗面化粧台1Fシャワーブレスラー
- 照明器具(ダウンライト(廊下)・人感センサー付きダウンライト(玄関ホール))
- 浴室暖房乾燥機 ●Low-Eガラス使用 ●電子キー ●910モジュール
- ユニットバス
- 24時間換気

Landscape



設計 性能評価 取得予定

7 項目 最高等級

国が定めた住宅性能表示制度において

耐震等級 1級 防火等級 1級 省エネルギー等級 1級

Life information

- 清門小学校..... 600m(徒歩 8分)
- 新栄中学校..... 130m(徒歩 2分)
- ローソン草加長栄二丁目店... 411m(徒歩 6分)
- マルヤ長栄店..... 327m(徒歩 5分)
- 東和銀行新栄町支店..... 852m(徒歩11分)
- 草加清門郵便局..... 1,010m(徒歩13分)
- 平田クリニック..... 181m(徒歩 3分)
- ウエルシア草加原町店..... 588m(徒歩 8分)
- ファッションセンターしまむら新栄店... 331m(徒歩 5分)



埼玉県草加市新栄1-39-3



株式会社グッドホーム 03-5856-5390



免許番号 / 東京都知事 (1) 第 105783 号 〒121-0813 東京都足立区竹の塚 1-40-6