



売戸建 東綾瀬二丁目

- ◎千代田線・JR常磐緩行線「綾瀬」駅徒歩10分の好立地！！駅から平坦な道のり！！
- ◎東綾瀬小学校徒歩6分・東綾瀬中学校徒歩7分と日々の通学にとっても便利な立地です！
- ◎駅前にはイトーヨーカ堂、近隣にはスーパーオザムもあり買い物にも便利な立地です！

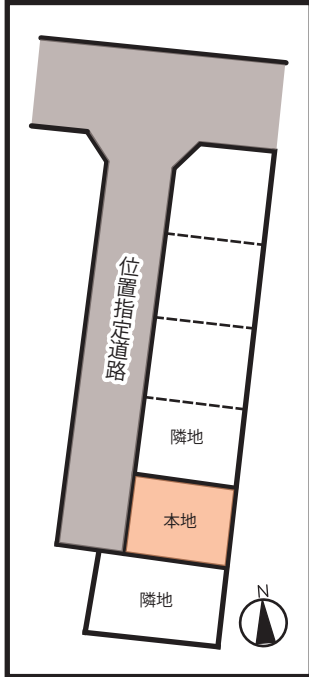
間取り: 2LDK (延床面積/46.57㎡)

■千代田線・JR常磐緩行線「綾瀬」駅 徒歩10分

販売価格 **2,780**万円(税込)

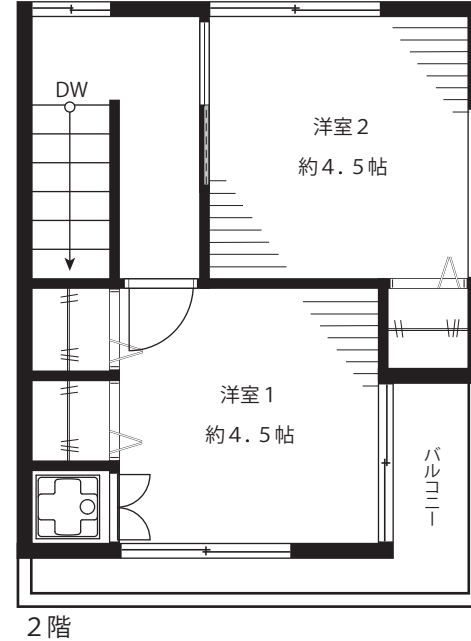
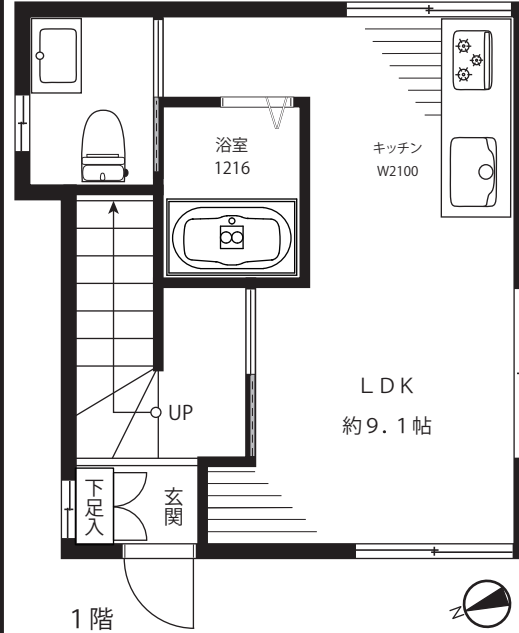


ACCESS MAP



LIFE INFORMATION

- セブンイレブン足立東綾瀬店…………… 徒歩2分(約190m)
- スーパー『オザム東綾瀬店』…………… 徒歩3分(約220m)
- 東綾瀬公園…………… 徒歩3分(約210m)
- 区立東綾瀬小学校…………… 徒歩6分(約500m)
- 区立東綾瀬中学校…………… 徒歩7分(約550m)



新規内装リフォーム済(令和4年11月末完成)

- ☆玄関扉新規交換 ☆バルコニー床ウレタン防水 ☆壁・天井クロス
- ☆2階新規フローリング(洋室・廊下・クローゼット・洗濯機置場)
- ☆建具(洋室・洗面トイレ・クローゼット・洗濯機置場)
- ☆キッチン混合水栓・コンロ交換 ☆給湯器 ☆下足入れ
- ☆網戸張替(LDK・洋室・トイレ・2階廊下) ☆洗濯パン
- ☆ポーチライト ☆ダウンライト ☆LEDシーリングライト ☆クリーニングetc…

物件概要

- 所在地/東京都足立区東綾瀬2丁目1番6
- 土地権利/所有権
- 地目/宅地
- 地積/39.00㎡(11.79坪)
- 私道持分/122㎡のうち4万8230分の3902
- 構造/木造亜鉛メッキ鋼板葺 2階建
- 築年月/昭和50年7月
- 延床面積/46.57㎡(14.08坪)
- 1階:23.89㎡ 2階:22.68㎡
- 都市計画/市街化区域
- 用途地域/準住居地域
- 地域・地区/防火地域
- 建ぺい率/60%
- 容積率/160%
- 接道の長さ/西側 私道 約5.8m
- 道路幅員/西側 私道 約4.0m
- ガス/都市ガス ■飲料水/公営水道
- 汚水/公共下水 ■雑排水/公共下水
- 雨水/浸透
- 現況/空家
- 引渡/即時

※図面と現況が異なる場合は現況優先とします。
※弊社指定の司法書士をご利用いただけます。



株式会社グッドホーム 03-5856-5390

■免許番号/東京都知事(1)第105783号 〒121-0813 東京都足立区竹の塚1-40-6