

# BOND西新井大師西ステーションゲート 702号室

価格 **3,480** 万円(税込)

## 【物件概要】

- ◆所在地：東京都足立区西新井7丁目11-10
- ◆交通：日暮里舎人ライナー【西新井大師西】徒歩2分
- ◆専有面積：46.19㎡ ◆バルコニー：8.17㎡  
(内法面積：43.62㎡)
- ◆敷地面積：669.30㎡(所有権敷地権4619/256309)
- ◆構造：鉄筋コンクリート造地上11階建
- ◆築年月：平成31年1月 ◆棟戸数：53戸
- ◆施工会社：奈良建設
- ◆管理会社：(株)相鉄リビングサポート
- ◆管理形態：全部委託(日勤)
- ◆管理費：10,350円・修繕積立金：2,780円  
／ 合計13,130円
- ◆駐車場：空無(11,000円)
- ◆バイク置場：空無(1,500円) ◆駐輪場：空有(100/200円)
- ◆現況：空家 ◆引渡日：即日可
- ◆その他：ペット飼育可(細則有)  
オートロック・宅配ボックス・防犯カメラ



駅から徒歩2分!東公園目の前!!

スーパー・コンビニ・ファミレスも至近!

床暖房・シューズインクローゼットあり

ホテルライクな内廊下設計

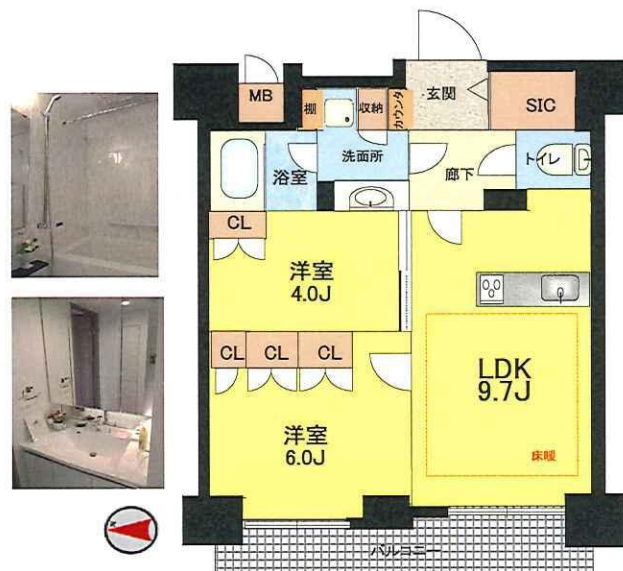
☆☆ 新規リフォーム済 ☆☆ (高級家具カサブランカでコーディネート)

TOTO自動開閉ウォシュレットGG3-800

照明器具交換、レースカーテン新規、ハウスクリーニング



※図面と現況が異なる場合は、現況優先とします。



株式会社 **グッドホーム** 03-5856-5390

■免許番号 / 東京都知事 (1) 第 105783 号 〒121-0813 東京都足立区竹の塚 1-40-6