

鹿浜2丁目

東京メトロ南北線「王子神谷」駅徒歩27分
日暮里舎人ライナー「西新井大師西」駅徒歩30分

【物件概要】

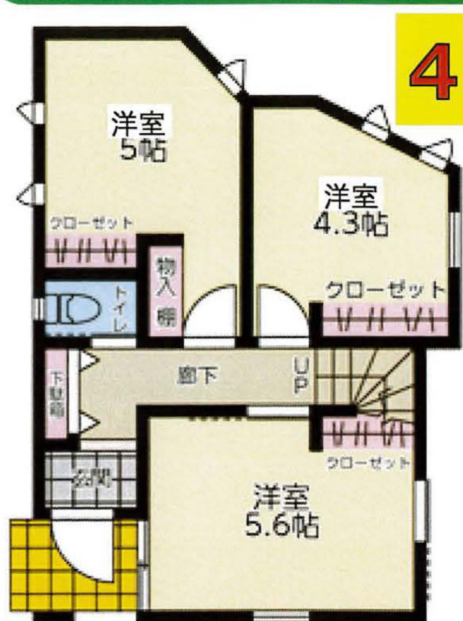
- ◆所在：足立区鹿浜2-6-2 ◆土地面積：66.06㎡ ◆地目：宅地
- ◆都市計画：市街化区域 用途地域：準工業地域 ◆建ぺい率：60% ◆容積率：400%
- ◆接道：東南側4m位置指定道路に2m接道 ◆私道負担：44.35㎡別有
- ◆その他：第3種高度・防火◆構造：木造2階建 ◆建築面積：75.14㎡
- ◆建築確認：第22UDI1C建O2208号他 ◆全1棟今回販売1棟 ◆設備：公営水道・本下水・オール電化
- ◆現況：建築中 ◆引渡し：相談 ◆態様：代理

新築一戸建住宅

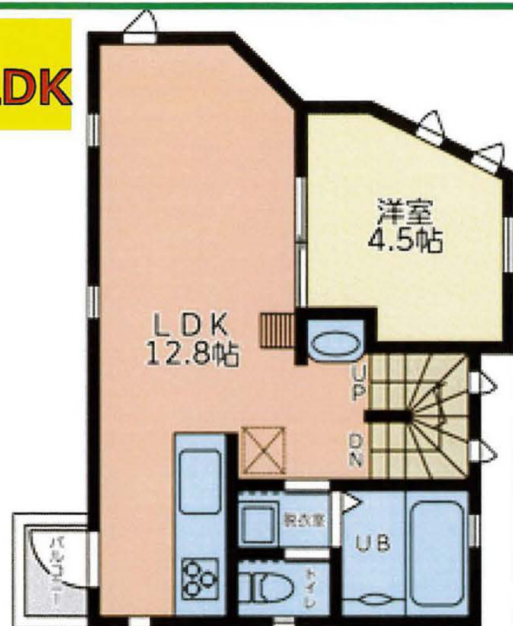
オール電化

建築面積
75.14㎡
1F 34.98㎡
2F 36.85㎡
PH 3.31㎡

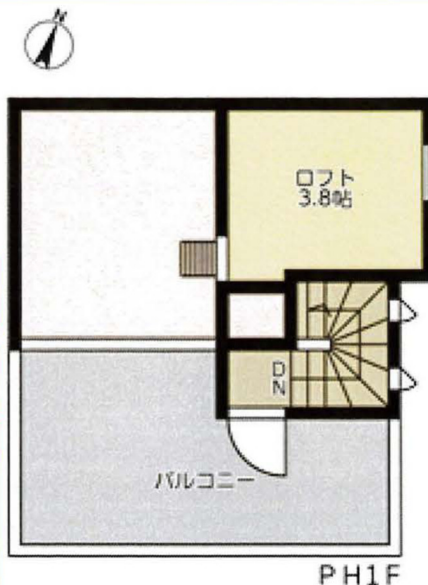
3,580万円 (税込)



4LDK



屋上付き



ロフト付き

※図面と現況が相違する場合は現況優先

株式会社 **グッドホーム** 03-5856-5390

■免許番号 / 東京都知事 (1) 第 105783 号 〒121-0813 東京都足立区竹の塚 1-40-6