

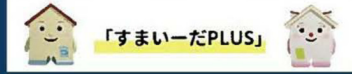
新築分譲住宅

# Livele Garden.S

全3棟／販売棟数3棟  
川口青木3丁目

販売価格 **4,490万円**～

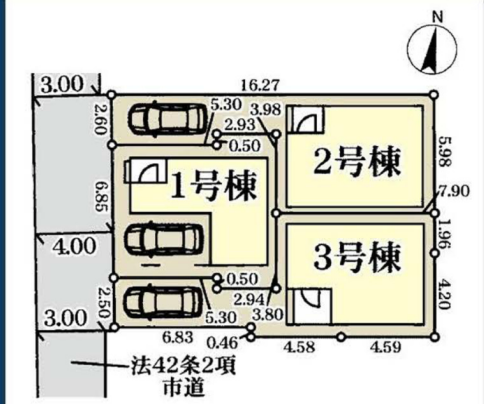
ご契約時に「すまいーだPLUS」のご登録が条件となります(登録費無料)



OUTLINE 物件概要

- 所在地/埼玉県川口市青木3-216-3(地番表示)埼玉県川口市青木3丁目10-28(住居表示)
  - 建物/木造在来軸組工法3階建(900モジュール) ■土地権利/所有権 ■地目/宅地 ■都市計画/市街化区域
  - 用途地域/準工業地域 ■建ぺい率/60% ■容積率/200% ■現況/更地 ■完成予定/2023年5月下旬
  - 引渡日/2023年6月中旬予定 ■接道状況/西側4m公道 ■設備/東京電力・都市ガス・私営水道・本下水
- ※当社物件の住宅情報誌掲載については必ず承諾書の享受をお願いします。※図面と現況に相違がある場合は現況優先とします。  
※工事中の場合においては安全の為ヘルメットの着用を、完成現場においてはスリッパに履き替えてくださるようお願い致します。

BLOCK PLAN 区画図

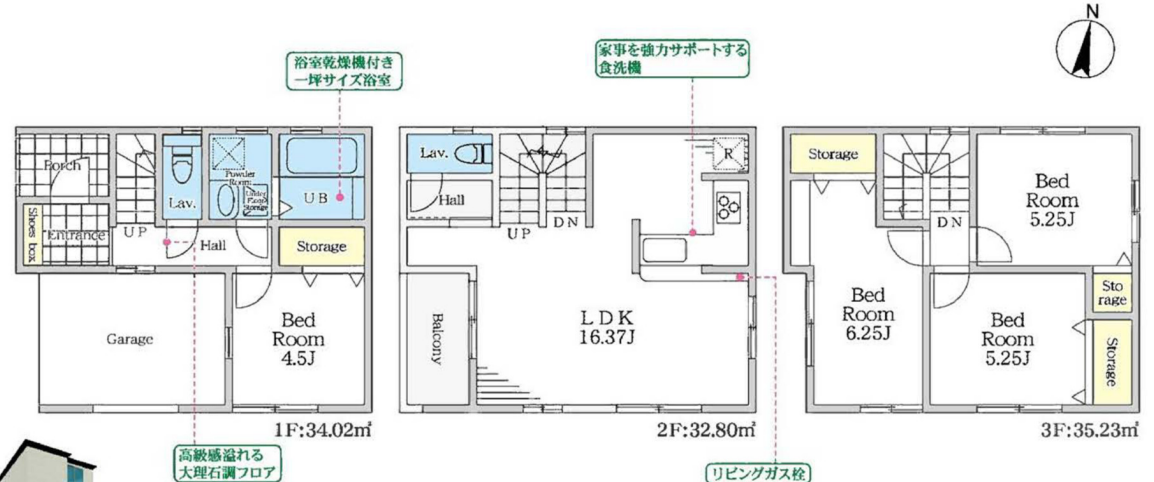


○高額仕様Lスタイル ○食洗器 宅配ボックス付き ○広々4LDK 南向きリビング

**1号棟**  
4LDK  
販売価格 **4,990万円** (税込)

- 土地面積: 59.17m<sup>2</sup>
- 建物面積: 102.05m<sup>2</sup> (ビルトイン含む)
- 建築確認番号: 第22UD11W建05562号 令和4年11月25日

- ダウンライト
- 宅配BOX
- シャッター完備 (1F居室)
- LDKガスコンセント完備



ACCESS 交通

埼玉高速鉄道「南鳩ヶ谷」駅バス9分「青木三丁目」徒歩2分

- 太陽の子保育園...1,200m(徒歩15分)
- 川口市立幸町小学校...1,600m(徒歩20分)
- 川口市立青木中学校...750m(徒歩10分)

SCHOOL DISTRICT  
-学区-



【カーナビ表示】  
川口市青木3丁目10-28

EQUIPMENT 設備仕様

- TVモニター付きインターフォン
- 浴室乾燥機
- 洗浄便座
- ダウンライト
- 24時間換気
- 防虫防蟻工事済
- 散水栓
- 浄水器付きキッチン
- 地盤保証
- 35年保証
- シャッター

7 最高等級

【JAPAN HOME SHIELD】

【CAZAS システム】

【ecoジョーズ】

株式会社 **グッドホーム** 03-5856-5390

■免許番号/東京都知事(1)第105783号 〒121-0813 東京都足立区竹の塚1-40-6

2号棟 4LDK

販売価格

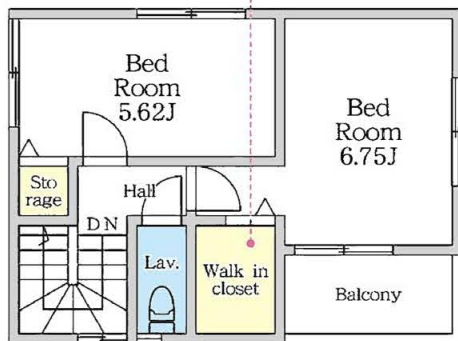
4,490 (税込) 万円

■土地面積:66.84m<sup>2</sup>  
 ■建物面積:91.72m<sup>2</sup>  
 ■建築確認番号:  
 第22UDI1W建05563号 令和4年11月25日

広々ウォークインクローゼット付き

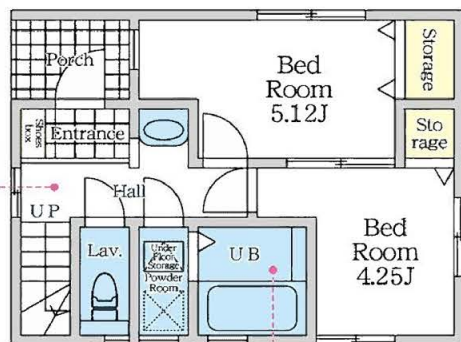


3F:29.76m<sup>2</sup>



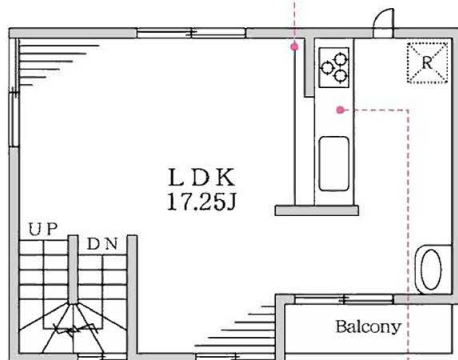
高級感溢れる大理石調フロア

リビングガス栓



1F:30.98m<sup>2</sup>

浴室乾燥機付き一坪サイズ浴室



2F:30.98m<sup>2</sup>

家事を強力サポートする食洗機

3号棟 4LDK

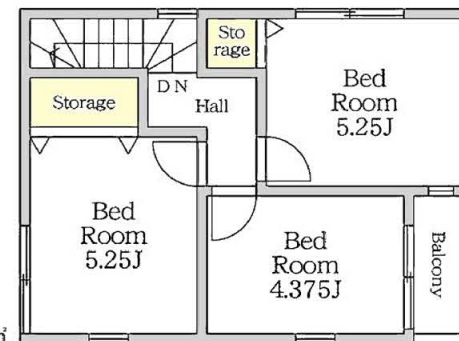
販売価格

4,590 (税込) 万円

■土地面積:68.52m<sup>2</sup>  
 ■建物面積:91.72m<sup>2</sup>  
 ■建築確認番号:  
 第22UDI1W建05564号 令和4年11月25日



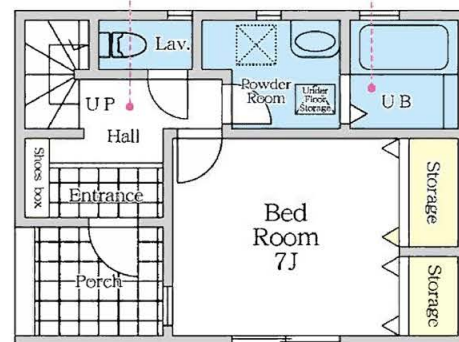
3F:31.38m<sup>2</sup>



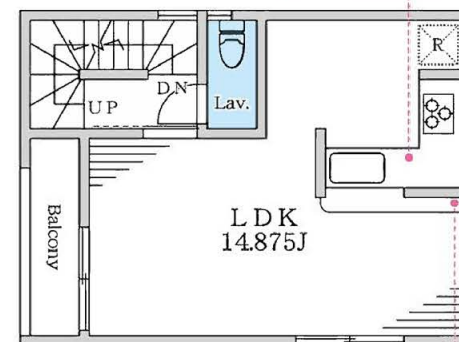
高級感溢れる大理石調フロア

浴室乾燥機付き一坪サイズ浴室

家事を強力サポートする食洗機



1F:29.36m<sup>2</sup>



2F:30.98m<sup>2</sup>

リビングガス栓

●ダウンライト

●宅配BOX

●LDKガス  
コンセント完備

●シャッター完備  
(1F居室)



●ダウンライト

●宅配BOX

●LDKガス  
コンセント完備

●シャッター完備  
(1F居室)