

五反野住宅 C棟 603号室

専有面積
77.76m²(約23.52坪)

3LDK

販売価格 **2,880** 万円 (税込)

月々のお支払い例 **約93,000円** 2880万円の場合・都市銀行・100%融資・全額借入・頭金0円・35年返済・3年固定金利1%・ボーナス払いなし(固定費は含まず)



伊勢崎線
「五反野」駅
徒歩 **8** 分

～ Life Information ～

■ サミットストア五反野店	約 465m (徒歩 6分)
■ ビッグ・エー 足立中央本町店	約 416m (徒歩 5分)
■ シンヤ矯正・歯科クリニック	約 119m (徒歩 1分)
■ 安田医院	約 335m (徒歩 4分)
■ 足立中央本町郵便局	約 118m (徒歩 1分)
■ 足立区立弥生小学校	約 371m (徒歩 4分)
■ 足立区立第四中学校	約 645m (徒歩 8分)

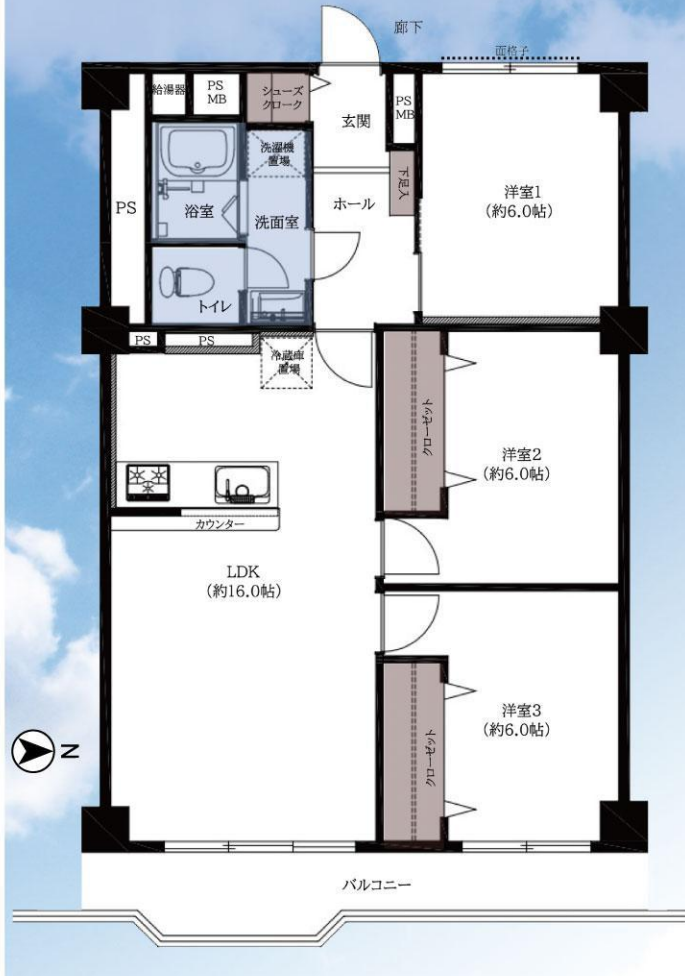
【新規内装工事实施】(令和5年1月下旬完了予定)

■ クロス貼替	■ 建具 新規交換	■ 和室→洋室変更
■ フローリング貼替	■ ハウスクリーニング	■ エアコン付き
■ システムキッチン新規交換	■ 洗面台 新規交換	
■ 浴室 新規交換	■ トイレ 新規交換	

※半導体不足の影響により給湯器の設置時間が未定のため完成が遅れる場合がございます。

エアコン設置済!
新規フルリノベーション物件!

ビックコミュニティで管理体制良好♪
スーパー・郵便局・学校etc...住みやすい環境で子育てを



【物件概要】
物件名:五反野住宅C棟603号室
所在地:東京都足立区中央本町3丁目12-1
土地:所有権
用途地域:準工業地域
構造:SRC造12階建 6階部分
専有面積:77.76m²(約23.52坪)
バルコニー:8.07m²(約2.44坪)
間取り:3LDK
1棟の総戸数:187戸
築年月:1977年12月
分譲会社:首都圏不燃建築公社
施工会社:三菱建設
管理形態:全部委託
管理会社:株式会社サニーライフ
管理費:10,000円/月額
修繕積立金:15,000円/月額
駐車場:空有(月額10,000円)
エレベーター:有
設備:都市ガス・公営水道・公共下水
ペット:不可(小鳥・観賞用魚類は可)