

東武伊勢崎線 西新井駅 徒歩13分

東武伊勢崎線 竹ノ塚駅 徒歩13分

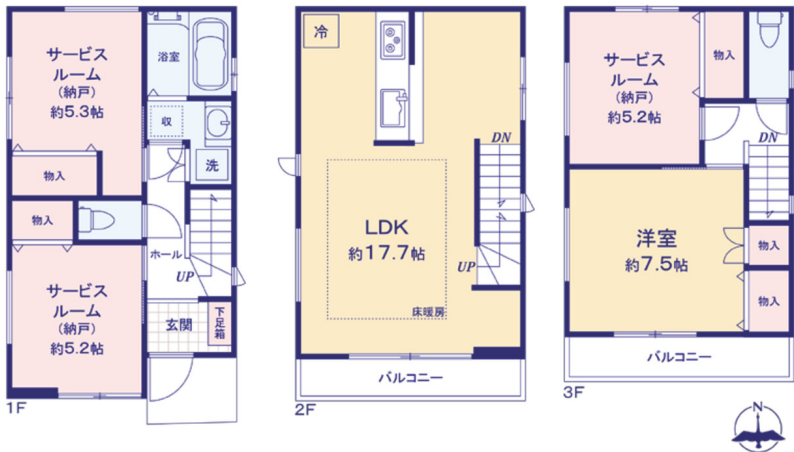
区画図



前面道路幅が15mあり車の出し入れが楽々!! 閉静な住宅街に2棟現場が販売開始!!

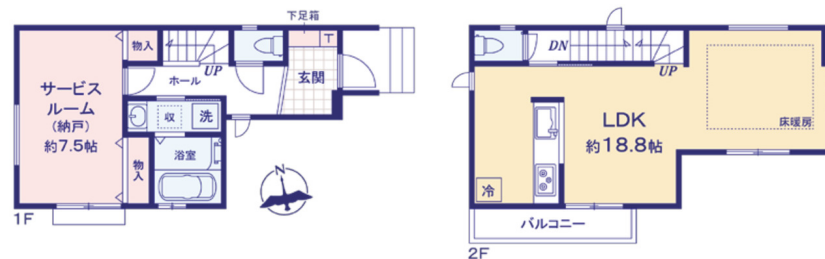
1号棟

敷地面積：約76.97㎡ (約23.28坪)
建物面積：96.66㎡ (29.22坪)
建築確認番号：第HPA-22-04294-1号
(令和4年5月18日)



2号棟

敷地面積：約69.86㎡ (約21.13坪)
建物面積：102.77㎡ (約31.07坪)
建築確認番号：第HPA-22-04295-1号
(令和4年5月18日)



初公開

販売価格 **4,498** (税込) 万円

食洗機・床暖房付

販売価格 **49.98** (税込) 万円

設備・仕様



設計住宅性能評価書取得済
建設住宅性能評価書取得予定



性能評価書において4項目の最高等級取得

- ・耐風等級 (構造躯体の倒壊等防止及び損傷防止) (1号棟)
- ・劣化対策等級 (構造躯体等)
- ・維持管理対策等級 (専用配管)
- ・ホルムアルデヒド対策等級 (内装及び天井裏等)

ハウスプラス
住宅瑕疵保険採用
HOUSE PLUS (第三者による建物保険付保)

引渡し後10年間の
保証を行います

物件概要

■所在地/東京都足立区六月3-2-13 ■土地権利/所有権 ■地目/宅地 ■都市計画/市街化区域 ■用途地域/第1種住居地域 ■その他法令制限/準防火地域 ■第3種高度地区 ■景観計画区域 ■建ぺい率/60% ■容積率/300% ■構造/木造地上3階建 ■駐車場/有 ■幅員/東面15m公道 ■現況/未完成 ■完成/2022年11月4日予定 ■設備/東京電力・都市ガス・公営水道・公共下水 ■備考/帖数はPSを含みます。建物、配置は実際とは多少異なる場合があります。外構は実際とは異なります。また、植栽及び車は価格に含まれておりません。サッシ位置及びサイズは、実際とは異なる場合があります。*図面と現況が異なる場合は現況優先とします。

カーナビ 東京都足立区六月3丁目2番13 付近